



**AMG ENERGIA SPA - PALERMO**

**GESTORE RETI GAS**

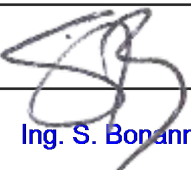

**Titolo:**

**LAVORI DI METANIZZAZIONE DELLA CITTA' DI PALERMO.  
COMPLETAMENTO ED ESTENSIONE DELLE RETI.**

**Elaborato:**

Elaborati grafici descrittivi.

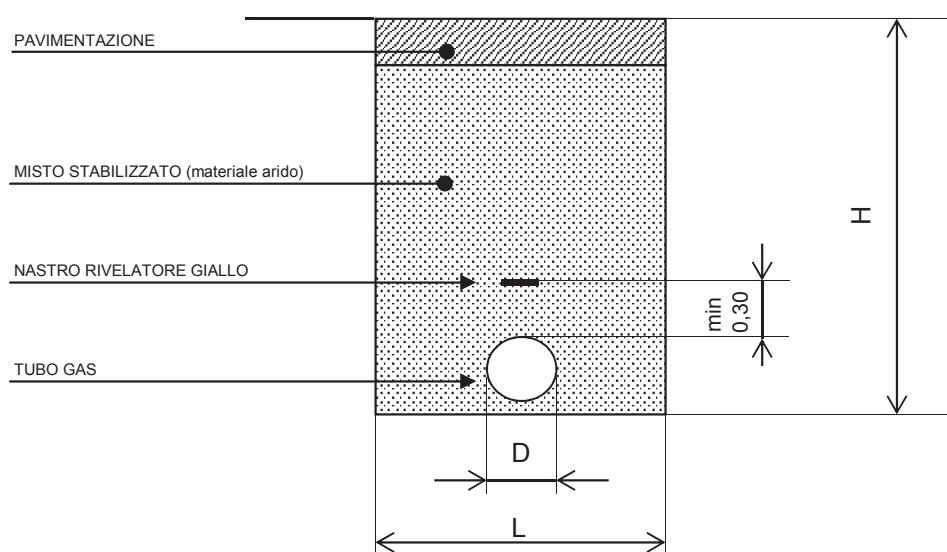
Commessa	Documento	Formato	Scala	Pagine	Tavola
---	---	A4			

0	GIU 2020	Emissione			
			Ing. S. Bonanno	RUP Ing. F. Vadalà	
Rev.	Data	Descrizione	Redazione	Verifica/Riesame	Approv.ne



## SCHEMI PER POSA TUBAZIONI GAS

### SCHEMA SCAVO A SEZ. OBBLIGATA PER POSA TUBAZIONE GHISA SFEROIDALE

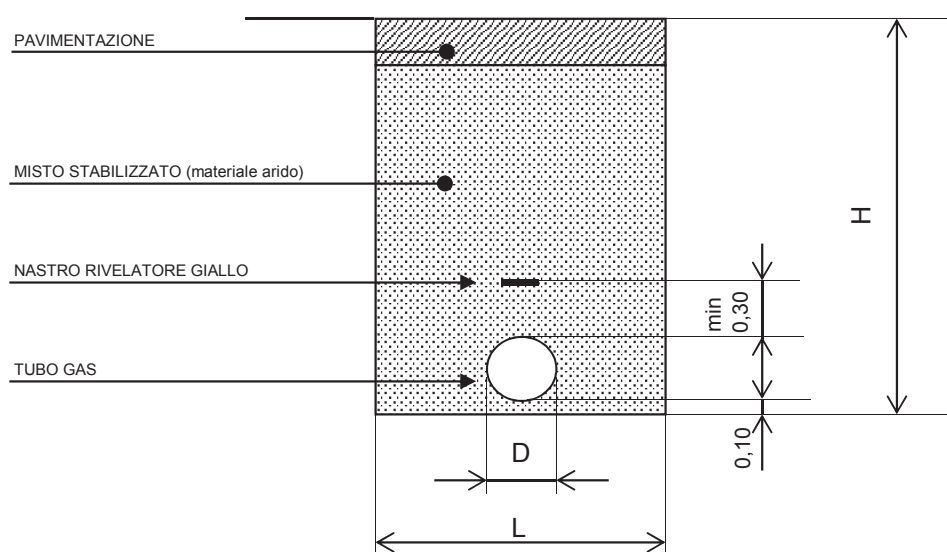


<u>D</u> (mm)	<u>L</u> (m)	<u>H</u> (m)
80	0,60	0,85
100	0,60	0,90
150	0,60	0,95
200	0,70	1,00
250	0,80	1,05
300	0,90	1,10
350	0,90	1,15
400	1,00	1,20



## SCHEMI PER POSA TUBAZIONI GAS

### SCHEMA SCAVO A SEZ. OBBLIGATA PER POSA TUBAZIONE ACCIAIO

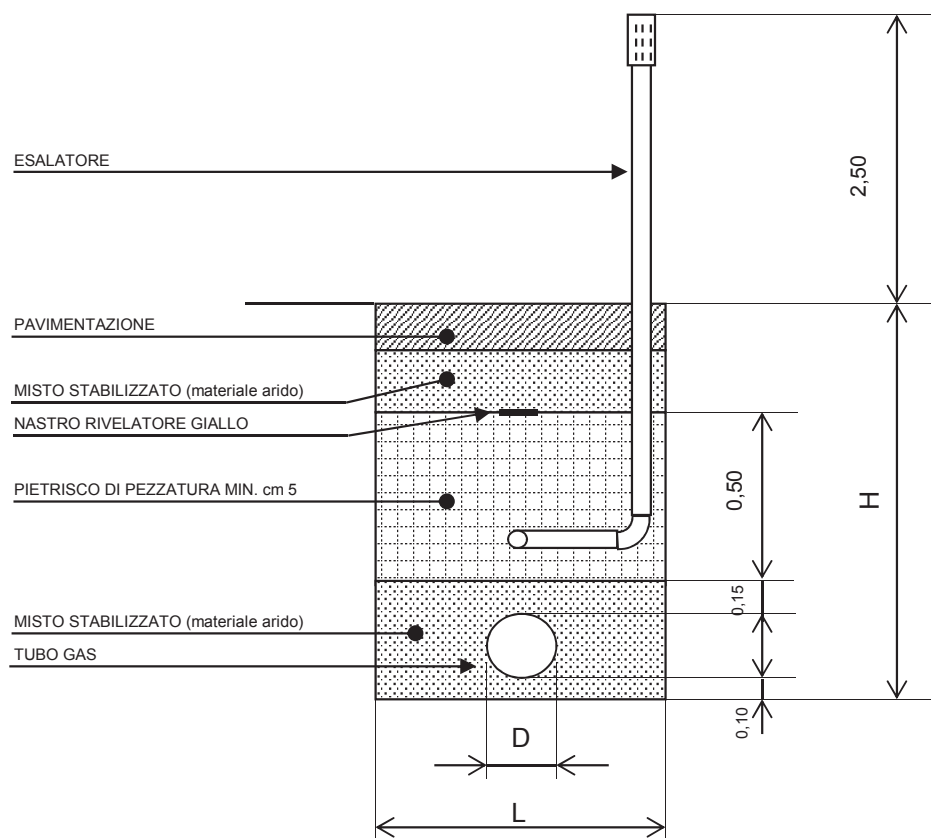


<u>D</u> (mm)	<u>L</u> (m)	<u>H</u> (m)	
		specie 4 <sup>a</sup> -5 <sup>a</sup>	specie 6 <sup>a</sup> -7 <sup>a</sup>
100	0,60	1,20	0,90
150	0,60	1,25	0,95
200	0,70	1,30	1,00
250	0,80	1,35	1,05
300	0,90	1,40	1,10
350	0,90	1,45	1,15
400	0,95	1,50	1,20
450	1,00	1,55	1,25
600	1,10	1,70	1,40

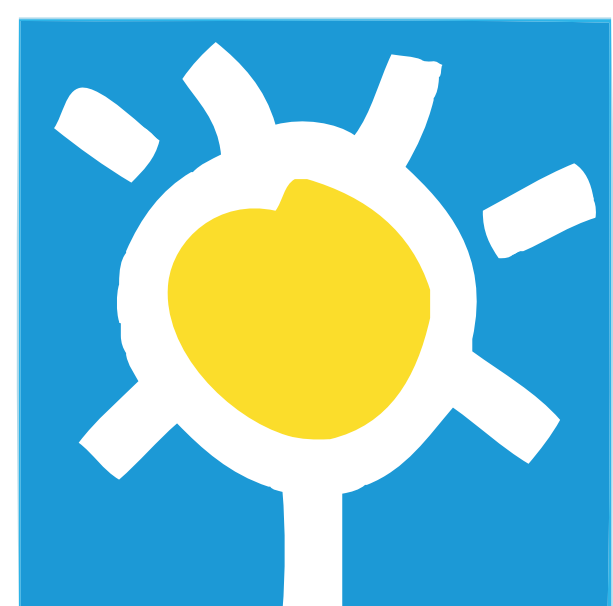


## SCHEMI PER POSA TUBAZIONI GAS

SCHEMA SCAVO A SEZ. OBBLIGATA PER POSA TUBAZIONE ACCIAIO  
ricolmo con pietrisco per strato di drenaggio del gas per posa tubazioni in media pressione



<u>D</u> (mm)	<u>L</u> (m)	<u>H</u> (m) specie 4 <sup>a</sup> -5 <sup>a</sup>
100	0,60	1,20
150	0,60	1,25
200	0,70	1,30
250	0,80	1,35
300	0,90	1,40
350	0,90	1,45
400	0,95	1,50
450	1,00	1,55
600	1,10	1,70



**AMG  
ENERGIA**

www.amgenergia.it

Direzione \_\_\_\_\_

Lavori di \_\_\_\_\_

Progetto esecutivo approvato dal c.d.a nella seduta del \_\_\_\_\_

Progetto esecutivo: \_\_\_\_\_

Direzione dei lavori: \_\_\_\_\_

Coord. della sicurezza in fase di progettazione: \_\_\_\_\_

Coord. della sicurezza in fase di esecuzione: \_\_\_\_\_

Responsabile unico del procedimento: \_\_\_\_\_

Importo del contratto € \_\_\_\_\_ ( \_\_\_\_\_ )

di cui € \_\_\_\_\_ ( \_\_\_\_\_ ) per oneri della sicurezza

Impresa esecutrice: \_\_\_\_\_

Con sede : \_\_\_\_\_

Direttore tecnico del cantiere: \_\_\_\_\_

<i>Subappaltatori</i>	<i>Categoria lavori</i>	<i>Importo lavori subappaltati</i>
_____	_____	_____
_____	_____	_____
_____	_____	_____

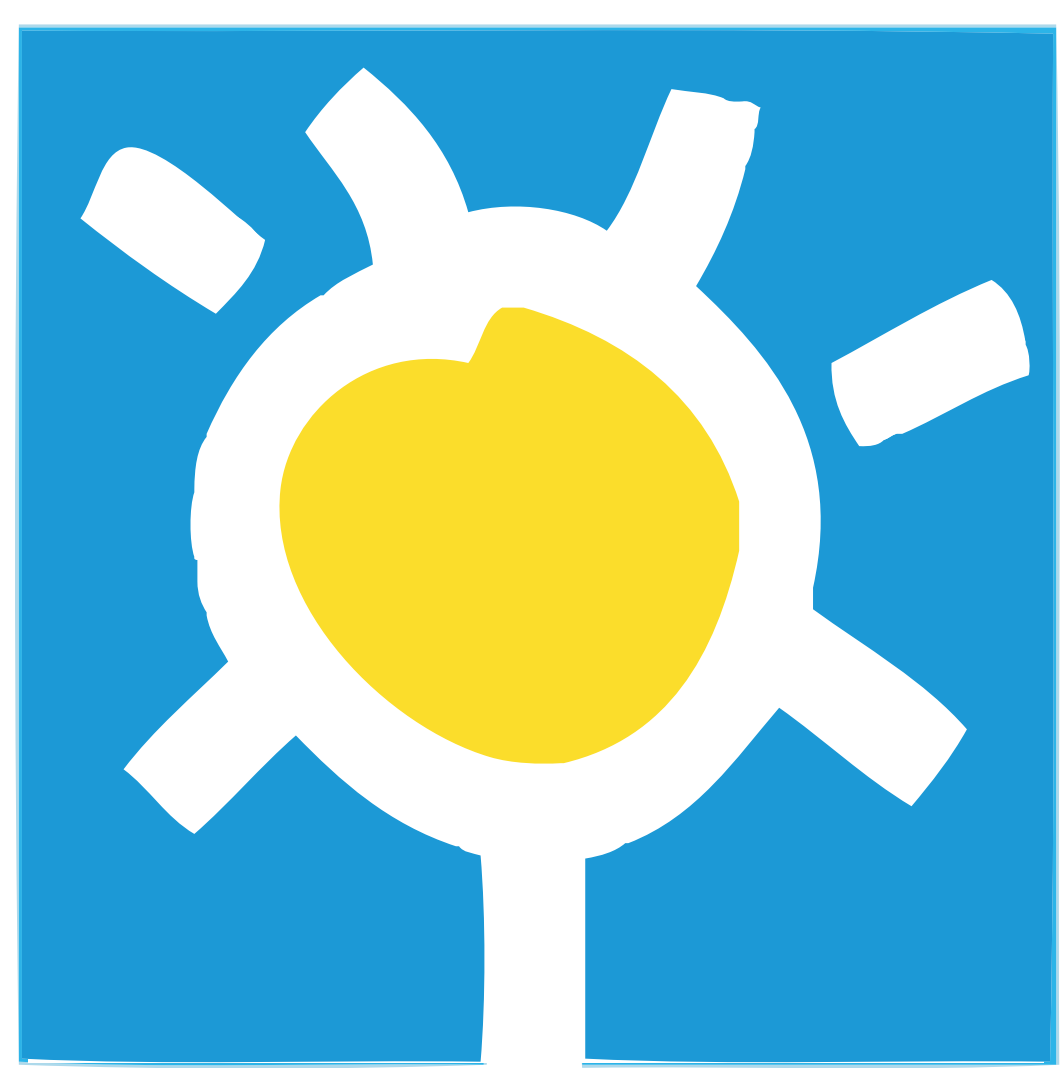
Intervento finanziato con fondi \_\_\_\_\_

Inizio dei lavori \_\_\_\_\_ con fine dei lavori prevista per il \_\_\_\_\_

prorogato il \_\_\_\_\_ con fine dei lavori prevista per il \_\_\_\_\_

ulteriori informazioni dell'opera possono essere assunte dal RUP alla mail \_\_\_\_\_@amgenergia.it





**AMG  
ENERGIA**

www.amgenergia.it

Direzione \_\_\_\_\_

Lavori di \_\_\_\_\_

Progetto esecutivo approvato dal c.d.a nella seduta del \_\_\_\_\_

Progetto esecutivo: \_\_\_\_\_

Direzione dei lavori: \_\_\_\_\_

Coord. della sicurezza in fase di progettazione: \_\_\_\_\_

Coord. della sicurezza in fase di esecuzione: \_\_\_\_\_

Responsabile unico del procedimento: \_\_\_\_\_

Importo del contratto € \_\_\_\_\_ ( \_\_\_\_\_ )

di cui € \_\_\_\_\_ ( \_\_\_\_\_ ) per oneri della sicurezza

Impresa esecutrice: \_\_\_\_\_

Con sede : \_\_\_\_\_

Direttore tecnico del cantiere: \_\_\_\_\_

<i>Subappaltatori</i>	<i>Categoria lavori</i>	<i>Importo lavori subappaltati</i>
-----------------------	-------------------------	------------------------------------

_____	_____	_____
-------	-------	-------

_____	_____	_____
-------	-------	-------

_____	_____	_____
-------	-------	-------

Intervento finanziato con fondi \_\_\_\_\_

Inizio dei lavori \_\_\_\_\_ con fine dei lavori prevista per il \_\_\_\_\_

prorogato il \_\_\_\_\_ con fine dei lavori prevista per il \_\_\_\_\_

ulteriori informazioni dell'opera possono essere assunte dal RUP alla mail \_\_\_\_\_ @amgenergia.it

# LAVORO PER AMG ENERGIA

