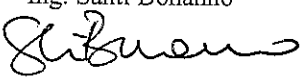
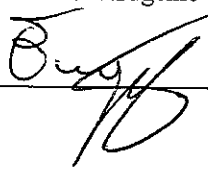


**AMG ENERGIA SPA
PALERMO**

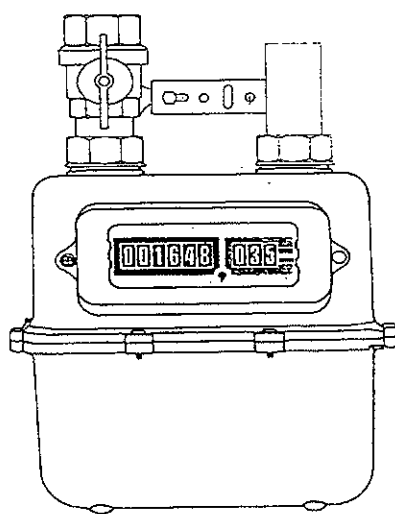
OGGETTO: FORNITURA, POSA IN OPERA E MESSA IN SERVIZIO DI
GRUPPI DI MISURA DEL GAS DELLA CLASSE G4 CON
REQUISITI FUNZIONALI MINIMI E FUNZIONI DI
TELELETTURA E TELEGESTIONE, CONFORMI ALLA
DELIBERA A.E.E.G.S.I. 155/08 E S.M.I.

ELABORATI GRAFICI DESCRITTIVI

DATA	Redatto da Ing. Santi Bonanno 	Responsabile del Procedimento Dott. Eugenio Gioè 
------	---	---



SCHEMI PER IMPIANTI AEREI



Particolare di misuratore gas e relativa mensola

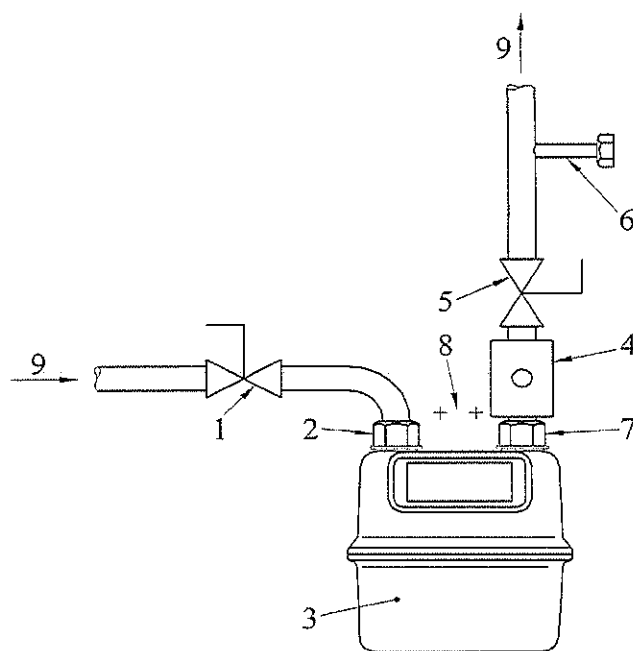


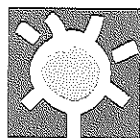
SCHEMI PER IMPIANTI AEREI

Schema gruppo di misura e collegamento all'impianto gas allacciato ad una rete di distribuzione

Legenda

- 1 Dispositivo di intercettazione ingresso contatore/misuratore (in genere di competenza del distributore)
- 2 Codolo di ingresso
- 3 Contatore/Misuratore
- 4 Eventuale presa pressione del contatore/misuratore; potrebbe essere prevista anche nel dispositivo di intercettazione (1), oppure direttamente nella mensola di fissaggio o sul codolo di uscita
- 5 Punto d'inizio e dispositivo di intercettazione
- 6 Presa di pressione completa di tappo. Potrebbe essere prevista anche direttamente nel dispositivo di intercettazione (5)
- 7 Codolo di uscita
- 8 Mensola di fissaggio
- 9 Gas





**AMG
ENERGIA**

www.amgenergia.it

Direzione _____

Lavori di _____

Progetto esecutivo approvato dal c.d.a nella seduta del _____

Progetto esecutivo: _____

Direzione dei lavori: _____

Coord. della sicurezza in fase di progettazione: _____

Coord. della sicurezza in fase di esecuzione: _____

Responsabile unico del procedimento: _____

Importo del contratto € _____ (_____)

di cui € _____ (_____) per oneri della sicurezza

Impresa esecutrice: _____

Con sede : _____

Direttore tecnico del cantiere: _____

Subappaltatori

Categoria lavori

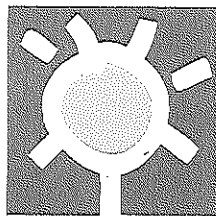
Importo lavori subappaltati

Intervento finanziato con fondi _____

Inizio dei lavori _____ con fine dei lavori prevista per il _____

prorogato il _____ con fine dei lavori prevista per il _____

ulteriori informazioni dell'opera possono essere assunte dal RUP alla mail _____@amgenergia.it



**AMG
ENERGIA**

www.amgenergia.it

Direzione _____

Lavori di _____

Progetto esecutivo approvato dal c.d.a nella seduta del _____

Progetto esecutivo: _____

Direzione dei lavori: _____

Coord. della sicurezza in fase di progettazione: _____

Coord. della sicurezza in fase di esecuzione: _____

Responsabile unico del procedimento: _____

Importo del contratto € _____ (_____)

di cui € _____ (_____) per oneri della sicurezza

Impresa esecutrice: _____

Con sede : _____

Direttore tecnico del cantiere: _____

Subappaltatori

Categoria lavori

Importo lavori subappaltati

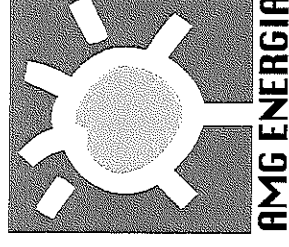
Intervento finanziato con fondi _____

Inizio dei lavori _____ con fine dei lavori prevista per il _____

prorogato il _____ con fine dei lavori prevista per il _____

ulteriori informazioni dell'opera possono essere assunte dal RUP alla mail _____@amgenergia.it

LAVORO PER AMG ENERGIA



LAVORO PER
AMG ENERGIA

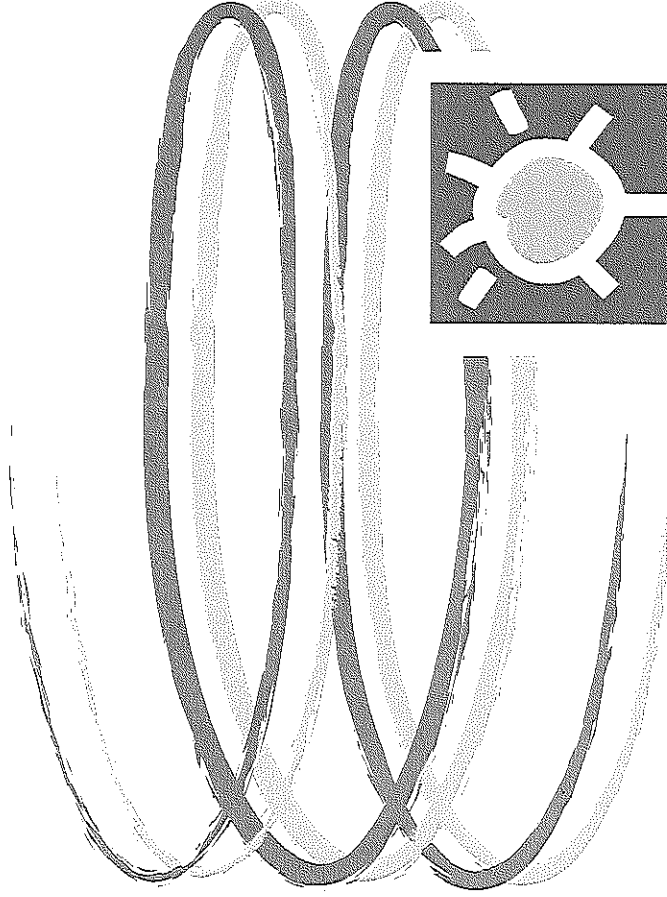
X

X/2

X

X/2

7X



scritta e grafica esecutiva

posizionamento

