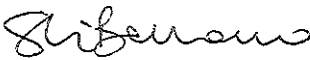
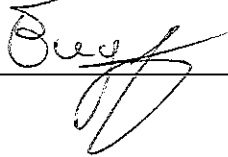


**AMG ENERGIA SPA
PALERMO**

OGGETTO: FORNITURA, POSA IN OPERA E MESSA IN SERVIZIO DI
GRUPPI DI MISURA DEL GAS DELLA CLASSE G4 CON
REQUISITI FUNZIONALI MINIMI E FUNZIONI DI
TELELETTURA E TELEGESTIONE, CONFORMI ALLA
DELIBERA A.E.E.G.S.I. 155/08 E S.M.I..

ELENCO PREZZI

DATA	Redatto da Ing. Santi Bonanno	Responsabile del Procedimento Dott. Eugenio Gioè
17 - APR. 2017		

Fornitura, posa in opera e messa in servizio di gruppi di misura del gas della classe G4 conformi A.E.E.G.S.I. 155/08				Pag. 1
N.E.P.	Codice Art.	DESCRIZIONE	Unità Misura	Prezzo Unit
		Voci Finite con Analisi		
	1M1	Fornitura franco magazzino azienda di misuratore gas di classe G4, adeguato ai fini della telelettura e telegestione in accordo alla Delibera AEEG 155/08 e messa in servizio mediante inizializzazione di ciascun misuratore al momento dell'installo, da eseguire in locale mediante p.c. portatile con sonda di connessione con porta ottica, oppure se tecnicamente possibile da effettuare in remoto successivamente all'installo, stabilendo l'associazione tra il misuratore ed il corrispondente punto di riconsegna (p.d.r.). Per ciascun misuratore. EURO CENTOVENTIDUE/93	€/	122,93
	2M2	Dismissione di misuratore gas di classe G4, compresa la dismissione del sugello composto da fil di ferro e piombino, compresa la dismissione della raccorderia terminale in ottone esistente, incluso il trasporto presso il magazzino contatori Aziendale con tutte le cautele necessarie, e consegna all'Amministrazione. Compresa fotografia digitale del misuratore, da effettuare assolutamente prima della dismissione, da cui risulti ben chiaro e visibile il numero di matricola, il dato di lettura, lo stato dei sigilli ed i bolli metrici del contatore in dismissione. Le fotografie dovranno essere salvate in file formato immagine di adeguata qualità e tipologia comunemente in uso (p.es. jpeg); il nome del file dovrà riportare identificativi utili per individuare con esattezza il contatore dismesso (n° di matricola, codice di servizio, data di intervento). Per ciascun misuratore.- EURO UNDICI/03	€/n.	11,03
	3M3	Posa in opera di misuratore volumetrico di gas classe G4, adeguato ai fini della telelettura e telegestione in accordo alla delibera AEEG 155/08, compreso il prelievo da magazzino Azienda ed il trasporto nel sito di installazione, dato in opera su apposita mensola già installata, compresa la collocazione del sugello composto da fil di ferro e piombino da serrare con pinza fornita dall'Azienda, compreso l'opera dell'approvvigionamento di tutto il suddetto materiale occorrente negli Uffici dell'Azienda perchè da questa forniti, e compreso altresì la compilazione della apposita modulistica anch'essa fornita dall'Azienda. Compresa la verifica finale di assenza di dispersioni di gas in conformità alla norme tecniche vigenti. EURO QUATTORDICI/42	€/n.	14,42

Fornitura, posa in opera e messa in servizio di gruppi di misura del gas della classe G4 conformi A.E.E.G.S.I. 155/08				Pag. 2
N.E.P.	Codice Art.	DESCRIZIONE	Unità Misura	Prezzo Unit
		Opere provvisionali e di sicurezza		
423.1.1.1.1		<p>Approntamento di ponteggio in elementi portanti metallici (sistema a telaio), compreso il nolo, manutenzione e controllo per i primi 30 giorni, realizzato per interventi ad altezze superiori a m 3,50, costituito in opera compreso il carico al deposito, il trasporto sul posto, lo scarico in cantiere, il montaggio, i pianali in legno o metallo, le tavole ferma piede, i parapetti, le scale interne di collegamento tra pianale e pianale, gli ancoraggi affinché il ponteggio sia efficacemente assicurato al manufatto almeno in corrispondenza ad ogni due piani dello stesso e ad ogni due montanti, con disposizione di ancoraggio a rombo, compreso la redazione del Pi.M.U.S., la segnaletica ed ogni altro onere e magistero per dare la struttura installata nel rispetto della normativa di sicurezza vigente, escluso l'illuminazione, i teli di protezione e le mantovane:</p> <p>munito dell'autorizzazione ministeriale di cui all'art. 131 del D.Lgs. 81/2008, per ogni m2 di ponteggio in opera misurato dalla base e per i primi 30 giorni a decorrere dall'ultimazione del montaggio al m2.</p> <p>EURO SETTE/11</p>	€/metro quadrato	7,11
523.1.1.1.2		<p>Approntamento di ponteggio in elementi portanti metallici (sistema a telaio), compreso il nolo, manutenzione e controllo per i primi 30 giorni, realizzato per interventi ad altezze superiori a m 3,50, costituito in opera compreso il carico al deposito, il trasporto sul posto, lo scarico in cantiere, il montaggio, i pianali in legno o metallo, le tavole ferma piede, i parapetti, le scale interne di collegamento tra pianale e pianale, gli ancoraggi affinché il ponteggio sia efficacemente assicurato al manufatto almeno in corrispondenza ad ogni due piani dello stesso e ad ogni due montanti, con disposizione di ancoraggio a rombo, compreso la redazione del Pi.M.U.S., la segnaletica ed ogni altro onere e magistero per dare la struttura installata nel rispetto della normativa di sicurezza vigente, escluso l'illuminazione, i teli di protezione e le mantovane:</p> <p>munito dell'autorizzazione ministeriale di cui all'art. 131 e del progetto di cui all'art. 133 del D.Lgs. 81/2008, per ogni m2 di ponteggio in opera misurato dalla base e per i primi 30 giorni a decorrere dall'ultimazione del montaggio al m2.</p> <p>EURO OTTO/52</p>	€/metro quadrato	8,52
623.1.1.2		<p>Nolo, manutenzione e controllo di ponteggio in elementi portanti metallici (sistema a telaio), realizzato per interventi ad altezze superiori a m 3,50, costituito in opera compreso i pianali in legno o metallo, le tavole ferma piede, i parapetti, le scale interne di collegamento tra pianale e pianale, gli ancoraggi affinché il ponteggio sia efficacemente assicurato al manufatto almeno in corrispondenza ad ogni due piani dello stesso e ad ogni due montanti, con disposizione di ancoraggio a rombo, compreso la segnaletica, il controllo della stabilità, la manutenzione ed ogni altro onere e magistero per dare la struttura installata nel rispetto della normativa di sicurezza vigente, escluso l'illuminazione: per ogni m2 di ponteggio in opera misurato dalla base e per ciascuno dei successivi mesi o frazione di mese non inferiore a 25 giorni, dopo i primi 30 giorni al m2.</p> <p>EURO UNO/02</p>	€/metro quadrato	1,02
723.1.1.3		<p>Smontaggio ad opera ultimata di ponteggio di cui alla voce 23.1.1.1, compreso il carico in cantiere, il trasporto e lo scarico al deposito:</p> <p>- per ogni m2 di ponteggio in opera misurato dalla base.</p> <p>EURO TRE/25</p>	€/metro quadrato	3,25
823.1.1.4.1		<p>Approntamento di ponteggio con tubolari metallici (sistema tubo-giunto), compreso il nolo per i primi 30 giorni, realizzato per interventi ad altezze superiori a m 3,50, costituito in opera compreso il carico al deposito, il trasporto sul posto, lo scarico in cantiere, il montaggio, i pianali in legno o metallo in grado di sopportare il carico delle macchine operatrici e dei materiali e comunque di consentire l'installazione di macchinari idonei al sollevamento di materiali in assenza di gru a qualunque altezza, le tavole ferma piede, i parapetti, le scale interne di collegamento tra pianale e pianale, gli ancoraggi affinché il ponteggio sia efficacemente assicurato al manufatto almeno in corrispondenza ad ogni due piani dello stesso e ad incidenza % manodopera ogni due montanti, con disposizione di ancoraggio a rombo, compreso la redazione del Pi.M.U.S., la segnaletica ed ogni altro onere e magistero per dare la struttura installata nel rispetto della normativa di sicurezza vigente, escluso l'illuminazione, i teli di</p>		

Fornitura, posa in opera e messa in servizio di gruppi di misura del gas della classe G4 conformi A.E.E.G.S.I. 155/08				Pag. 3
N.E.P.	Codice Art.	DESCRIZIONE	Unità Misura	Prezzo Unit
		protezione e le mantovane: munito dell'autorizzazione ministeriale di cui all'art. 131 del D.Lgs. 81/2008, per ogni m2 di ponteggio in opera misurato dalla base e per i primi 30 giorni a decorrere dall'ultimazione del montaggio al m3. EURO NOVE/31	€/metro quadrato	9,31
923.1.1.4.2		Approntamento di ponteggio con tubolari metallici (sistema tubo-giunto), compreso il nolo per i primi 30 giorni, realizzato per interventi ad altezze superiori a m 3,50, costituito in opera compreso il carico al deposito, il trasporto sul posto, lo scarico in cantiere, il montaggio, i pianali in legno o metallo in grado di sopportare il carico delle macchine operatrici e dei materiali e comunque di consentire l'installazione di macchinari idonei al sollevamento di materiali in assenza di gru a qualunque altezza, le tavole ferma piede, i parapetti, le scale interne di collegamento tra pianale e pianale, gli ancoraggi affinché il ponteggio sia efficacemente assicurato al manufatto almeno in corrispondenza ad ogni due piani dello stesso e ad incidenza % manodopera ogni due montanti, con disposizione di ancoraggio a rombo, compreso la redazione del Pi.M.U.S., la segnaletica ed ogni altro onere e magistero per dare la struttura installata nel rispetto della normativa di sicurezza vigente, escluso l'illuminazione, i teli di protezione e le mantovane: munito dell'autorizzazione ministeriale di cui all'art. 131 e del progetto di cui all'art. 133 del D.Lgs. 81/2008, per ogni m2 di ponteggio in opera misurato dalla base e per i primi 30 giorni a decorrere dall'ultimazione del montaggio al m3. EURO UNDICI	€/metro quadrato	11,00
1023.1.1.5		Nolo di ponteggio con tubolari metallici (sistema tubo-giunto), realizzato per interventi ad altezze superiori a m 3,50, costituito in opera compreso i pianali in legno o metallo in grado di sopportare il carico delle macchine operatrici e dei materiali e comunque di consentire l'installazione di macchinari idonei al sollevamento di materiali in assenza di gru a qualunque altezza, le tavole ferma piede, i parapetti, le scale interne di collegamento tra pianale e pianale, gli ancoraggi affinché il ponteggio sia efficacemente assicurato al manufatto almeno in corrispondenza ad ogni due piani dello stesso e ad ogni due montanti, con disposizione di ancoraggio a rombo, compreso la segnaletica, il controllo degli ancoraggi, la manutenzione ed ogni altro onere e magistero per dare la struttura installata nel rispetto della normativa di sicurezza vigente, escluso l'illuminazione: - per ogni m3 di ponteggio in opera misurato dalla base e per ciascuno dei successivi mesi o frazione di mese non inferiore a 25 giorni, dopo i primi 30 giorni al m3. EURO UNO/04	€/metro cubo	1,04
1123.1.1.6		Smontaggio ad opera ultimata di ponteggio di cui alla voce 23.1.1.4, compreso il carico in cantiere, il trasporto e lo scarico al deposito: - per ogni m3 di ponteggio in opera misurato dalla base. EURO TRE/93	€/metro cubo	3,93
1223.1.1.7.1		Approntamento di ponteggio con sistema a montante e traverso prefabbricato (sistema modulare multidirezionale), compreso il nolo per i primi 30 giorni, costituito in opera compreso il carico al deposito, il trasporto sul posto, lo scarico in cantiere, il montaggio, i pianali in legno o metallo, le tavole ferma piede, i parapetti, le scale interne di collegamento tra pianale e pianale, gli ancoraggi affinché il ponteggio sia efficacemente assicurato al manufatto almeno in corrispondenza ad ogni due piani dello stesso e ad ogni due montanti, con disposizione di ancoraggio a rombo, compreso la redazione del Pi.M.U.S., la segnaletica ed ogni altro onere e magistero per dare la struttura installata nel rispetto della normativa di sicurezza vigente, escluso l'illuminazione, i teli di protezione e le mantovane: munito dell'autorizzazione ministeriale di cui all'art. 131 del D.Lgs. 81/2008, per ogni m2 di ponteggio in opera misurato dalla base e per i primi 30 giorni a decorrere dall'ultimazione del montaggio al m3. EURO SEI/95	€/metro quadrato	6,95
1323.1.1.7.2		munito dell'autorizzazione ministeriale di cui all'art. 131 e del progetto di cui all'art. 133 del D.Lgs. 81/2008, per ogni m2 di ponteggio in opera misurato dalla base e per i primi 30 giorni a decorrere dall'ultimazione del montaggio EURO OTTO/64	€/metro quadrato	8,64

Fornitura, posa in opera e messa in servizio di gruppi di misura del gas della classe G4 conformi A.E.E.G.S.I. 155/08				Pag. 4
N.E.P.	Codice Art.	DESCRIZIONE	Unità Misura	Prezzo Unit
14	23.1.1.8	Nolo di ponteggio in elementi metallici prefabbricati (sistema modulare multidirezionale), costituito in opera compreso i pianali in legno o metallo, le tavole ferma piede, i parapetti, le scale interne di collegamento tra pianale e pianale, i teli di protezione, gli ancoraggi affinché il ponteggio sia efficacemente assicurato al manufatto almeno in corrispondenza ad ogni due piani dello stesso e ad ogni due montanti, con disposizione di ancoraggio a rombo, compreso la segnaletica, il controllo degli ancoraggi, la manutenzione ed ogni altro onere e magistero per dare la struttura installata nel rispetto della normativa di sicurezza vigente, escluso l'illuminazione: - per ogni m2 di ponteggio in opera misurato dalla base e per ciascuno dei successivi mesi o frazione di mese non inferiore a 25 giorni, dopo i primi 30 giorni EURO UNO/68	€/metro cubo	1,68
15	23.1.1.9	Smontaggio ad opera ultimata di ponteggio di cui alla voce 23.1.1.9, compreso il carico in cantiere, il trasporto e lo scarico al deposito: - per ogni m2 di ponteggio in opera misurato dalla base. EURO TRE/07	€/metro cubo	3,07
16	23.1.1.10	Ponteggio mobile per altezze non superiori a 7,00 m, realizzato con elementi tubolari metallici e provvisto di ruote, di tavole ferma piedi, di parapetti, di scale interne di collegamento tra pianale e pianale, compreso il primo piazzamento, la manutenzione ed ogni altro onere e magistero per dare la struttura installata nel rispetto della normativa di sicurezza vigente. il ponteggio mobile sarà utilizzato solo all'interno, per opere di ristrutturazione, restauro ecc., nel caso in cui la superficie di scorrimento risulta piana e liscia tale da consentirne agevolmente lo spostamento: - per ogni m3 e per tutta la durata dei lavori al m3. EURO QUATTORDICI/90	€/metro cubo	14,90
17	23.1.1.11	Per ogni spostamento, pari alla dimensione longitudinale del ponteggio, successivo al primo piazzamento, dello stesso, di cui alla voce 23.1.1.10 EURO UNDICI/10	€/cadauno	11,10
18	23.1.1.12	Impalcato a schema strutturale semplice, costituito da elementi metallici assemblabili e da un piano in tavole di legno dello spessore minimo di mm 40, per la protezione dei lavoratori durante la costruzione o la manutenzione di opere edili, da montare al di sotto delle opere da realizzare e ad una distanza, in verticale, dai luoghi di lavoro non superiore a metri 2 dal piano di calpestio, compreso il trasporto da e per il deposito, il montaggio ed il successivo smontaggio ed ogni altro onere e magistero per dare l'opera compiuta a perfetta regola d'arte. Valutato. EURO DUE/06	€/metro	2,06
19	23.1.1.13	Mantovana parasassi a tubi e giunti o prefabbricata con tavole in legno o metalliche, con inclinazione a 45° e sporgenza di m 1,50 dal ponteggio, compreso trasporto da e per il deposito, il montaggio ed il successivo smontaggio ed ogni altro onere e magistero per dare l'opera compiuta a perfetta regola d'arte. Valutata al metro quadrato per tutta la durata dei lavori. EURO VENTIDUE/20	€/metro quadrato	22,20
20	23.1.1.14	Tettoia a protezione zone di lavoro esposte a rischio caduta oggetti dall'alto, realizzata con tavoloni accostati per l'intera superficie dello spessore di cm 5, fissati convenientemente su struttura di sostegno incidenza % manodopera metallica a tubi e giunti, compreso trasporto da e per il deposito, il montaggio ed il successivo smontaggio ed ogni altro onere e magistero per dare l'opera compiuta a perfetta regola d'arte. Valutata al metro quadrato per tutta la durata dei lavori. EURO DICIANNOVE/90	€/metro quadrato	19,90
21	23.1.1.15	Schermatura di ponteggi e castelletti, con stuoie o reti di qualsiasi natura fornita e posta in opera con ogni onere e magistero, misurata per ogni m2 di faccia vista. Valutata per tutta la durata dei lavori e compresa la manutenzione ed eventuale sostituzione. EURO DUE/72	€/metro quadrato	2,72
22	23.1.1.16	Protezione di apertura verso il vuoto mediante la formazione di parapetto		

Fornitura, posa in opera e messa in servizio di gruppi di misura del gas della classe G4 conformi A.E.E.G.S.I. 155/08				Pag. 5
N.E.P.	Codice Art.	DESCRIZIONE	Unità Misura	Prezzo Unit
		dell'altezza minima di m 1,00, costituito da due correnti di tavole dello spessore di 2,5 cm e tavola ferma piede ancorati su montanti di legno o metallo posti ad interasse minimo di m 1,20 convenientemente fissati al piede, compresi tutti i materiali occorrenti, il montaggio e lo smontaggio a fine lavoro. Valutato. EURO NOVE/60	€/metro	9,60
23	23.1.1.17	Andatoia in legno per la realizzazione di passaggi sicuri fino a 120 cm di larghezza, protetta da entrambi i lati da parapetto, compreso la realizzazione di pianerottoli di riposo per lunghezze elevate, i listelli trasversali, fissati sulle tavole, posti a distanza non superiore al passo di una persona che trasporta dei carichi, tutti i materiali occorrenti, il montaggio e lo smontaggio a fine lavoro. Valutata. EURO TRENTATRE/10	€/metro	33,10
24	23.1.1.18	Passerella pedonale prefabbricata in metallo per attraversamenti di scavi o spazi ponenti sul vuoto, compreso il trasporto da e per il deposito, il montaggio e lo smontaggio a fine lavoro, il documento che indica le caratteristiche tecniche, con particolare riferimento al carico che può transitare in relazione alla luce da superare e le istruzioni per l'uso e la manutenzione e quanto altro occorre per l'utilizzo temporaneo della passerella. Di larghezza fino a 120 cm. Valutata. EURO QUARANTACINQUE/30	€/metro	45,30
25	23.1.1.19	Fornitura e posa in opera di tavolato continuo per armatura di solai, comprensivo di ammorsature di sostegno e di controventature, l'onere per la chiodatura, il disarmo, la pulitura finale, l'accatastamento del materiale e trasporto al luogo di provenienza, compreso ogni onere e magistero per dare l'opera completa a perfetta regola d'arte. EURO QUINDICI/50	€/metro quadrato	15,50
26	23.1.1.20	Puntellatura di strutture in genere per altezza di imposta fino a 5 m con elementi in legname costituita da ritti, tavole, fasce, croci, gattelli, ecc. data in opera compresi il taglio a misura, lo sfrido di legname, la chiodatura le staffe, l'onere della manutenzione, lo smontaggio, l'allontanamento di tutto il materiale occorso nonché ogni altro onere e magistero, misurata in opera per il 1° anno o frazione di esso. - per ogni m2 di proiezione orizzontale EURO QUARANTASEI/40	€/metro quadrato	46,40
27	23.1.1.21	Puntellatura tutto come all'articolo precedente per ogni mese o frazione di mese successivo al 1° anno. - per ogni m2 di proiezione orizzontale EURO QUATTRO/16	€/metro quadrato	4,16
28	23.1.1.22	Formazione di opere di puntellamento di murature e/o volte pericolanti mediante montaggio, smontaggio di elementi tubolari metallici e giunti, compresa la fornitura di tavoloni di abete dello spessore di cm 5 e reti protettive comunque secondo precise indicazioni della D.L. e quanto altro occorre per la perfetta esecuzione. - per ogni m3 vuoto per pieno di puntellamento in opera, misurato dalla base e per tutta la durata dei lavori. al m3. EURO TRENTAUNO/80	€/metro cubo	31,80
29	23.1.3.1	Recinzione perimetrale di protezione in rete estrusa di polietilene ad alta densità HDPE di vari colori a maglia ovoidale, fornita e posta in opera di altezza non inferiore a m 1,20. Sono compresi: l'uso per tutta la durata dei lavori al fine di assicurare una gestione del cantiere in sicurezza; il tondo di ferro, del diametro minimo di mm 14, di sostegno posto ad interasse massimo di m 1,50; l'infissione nel terreno per un profondità non inferiore a cm 50 del tondo di ferro; le legature per ogni tondo di ferro con filo zincato del diametro minimo di mm 1,4 posto alla base, in mezzzeria ed in sommità dei tondi di ferro, passato sulle maglie della rete al fine di garantirne, nel tempo, la stabilità e la funzione; tappo di protezione in PVC "fungo" inserita all'estremità superiore del tondo di ferro; la manutenzione per tutto il periodo di durata dei lavori, sostituendo, o riparando le parti non più idonee; compreso lo smantellamento, l'accatastamento e l'allontanamento a fine lavori. Tutti i materiali costituenti la recinzione sono e restano di proprietà dell'impresa. Misurata a metro quadrato di rete posta in opera, per l'intera durata dei lavori.		

Fornitura, posa in opera e messa in servizio di gruppi di misura del gas della classe G4 conformi A.E.E.G.S.I. 155/08				Pag. 6
N.E.P.	Codice Art.	DESCRIZIONE	Unità Misura	Prezzo Unit
		EURO DIECI/10	€/metro quadrato	10,10
30	23.1.3.2	Recinzione di cantiere alta cm 200, adeguatamente ancorata a struttura portante in legno o tubo-giunto convenientemente ancorati a terra e lamiera ondulata o grecata metallica opportunamente fissata a correnti in tavole di abete dello spessore minimo di 2 cm., compresi tutti i materiali occorrenti, il montaggio e lo smontaggio. Valutata al metro quadrato per tutta la durata dei lavori.		
		EURO DICIASSETTE	€/metro quadrato	17,00
31	23.1.3.3	Recinzione di cantiere alta cm 200, realizzata con tavolato continuo dello spessore minimo di 2 cm sostenuto da montanti in legno convenientemente ancorati a terra e opportunamente controventati, compreso tutti i materiali occorrenti, il montaggio e lo smontaggio. Valutata al metro quadrato per tutta la durata dei lavori.		
		EURO VENTIUNO/60	€/metro quadrato	21,60
32	23.1.3.4	Recinzione provvisoria modulare da cantiere alta cm 200, realizzata in pannelli con tamponatura in rete elettrosaldata zincata a maglia rettangolare fissata perimetralmente ad un telaio in profilato metallico anch'esso zincato e sostenuti al piede da elementi prefabbricati in calcestruzzo a colore naturale o plasticato, ancorato alla pavimentazione esistente mediante tasselli e/o monconi inclusi nel prezzo. Nel prezzo sono incluse le manodopera altresì comprese eventuali controventature, il montaggio ed il successivo smontaggio. Valutata al metro quadrato per tutta la durata dei lavori.		
		EURO QUATTORDICI/90	€/metro quadrato	14,90
33	23.1.3.5	Cancello in pannelli di lamiera zincata ondulata o grecata fornito e posto in opera per accesso di cantiere, costituito da idoneo telaio a tubi e giunti. Sono compresi: l'uso per tutta la durata dei lavori, dei montanti in tubi e giunti, di ante adeguatamente assemblate ai telai perimetrali completi di controventature metalliche, il tutto trattato con vernici antiruggine; le opere da fabbro e le ferramenta necessarie; il sistema di fermo delle ante sia in posizione di massima apertura che di chiusura; la manutenzione per tutto il periodo di durata dei lavori, sostituendo, o riparando le parti non più idonee; lo smantellamento, l'accatastamento e l'allontanamento a fine lavori. Tutti i materiali costituenti il cancello sono e restano di proprietà dell'impresa. Misurato a metro quadrato di cancello, per l'intera durata dei lavori.		
		EURO TRENTAOTTO/20	€/metro quadrato	38,20
34	23.1.3.6	Fornitura e posa in opera di schermo di protezione in tavole di abete compresa armatura di sostegno secondo le norme di sicurezza, compresi trasporto, sfrido, deperimento, chioderia ecc. nonché la lavorazione e successivo smontaggio e trasporto al luogo di provenienza, compreso ogni onere e magistero per dare l'opera completa a perfetta regola d'arte. Per tutta la durata dei lavori.		
		EURO VENTIDUE/40	€/metro quadrato	22,40
35	23.1.3.7	Transenna modulare di tipo prefabbricato per delimitazione zone di lavoro per la sicurezza dei lavoratori, per passaggi obbligati, ecc, delle dimensioni minime cm 200x110, costituita da struttura portante in tubolare perimetrale di ferro zincato del diametro di circa mm 43 e montanti con tondino verticale di circa mm 10, all'interno del tubolare perimetrale completa di piedi di appoggio, fornita e posta in opera. Sono compresi: l'uso per la durata della fase di lavoro che prevede le transenne; la manutenzione per tutto il periodo di durata della fase di riferimento, sostituendo o riparando le parti non più idonee; l'accatastamento e l'allontanamento a fine fase di lavoro. Valutata cadauna posta in opera, per tutta la durata dei lavori.		
		EURO QUARANTASETTE/20	€/cadauno	47,20
36	23.1.3.8	Nastro segnaletico per delimitazione zone di lavoro, percorsi obbligati, aree inaccessibili, cigli di scavi, ecc, di colore bianco/rosso della larghezza di 75 mm, fornito e posto in opera. Sono compresi: l'uso per tutta la durata dei lavori; la fornitura di almeno un tondo di ferro ogni 2 m di recinzione del diametro di 14 mm e di altezza non inferiore a cm 130 di cui almeno cm 25 da infiggere nel terreno, a cui ancorare il nastro; tappo di protezione in PVC tipo "fungo" inserita all'estremità superiore del tondo di ferro; la manutenzione per tutto il periodo di durata della fase di riferimento, sostituendo o riparando le parti non più idonee; l'accatastamento e l'allontanamento a fine fase di lavoro. Misurato a		

Fornitura, posa in opera e messa in servizio di gruppi di misura del gas della classe G4 conformi A.E.E.G.S.I. 155/08				Pag. 7
N.E.P.	Codice Art.	DESCRIZIONE	Unità Misura	Prezzo Unit
		metro posto in opera.		
		EURO TRE	€/metro	3,00
37	23.1.3.9	Transenna a quadrilatero, per delimitazione temporanea di chiusini, di aperture sul terreno di modeste dimensioni, ecc., delle dimensioni di circa cm 100 x 100, con o senza segnaletica triangolare, fornito e posto in opera. Sono compresi: l'uso per la durata della fase di lavoro che prevede il incidenza % manodopera quadrilatero; la manutenzione per tutto il periodo di durata della fase di riferimento, sostituendo o riparando le parti non più idonee; l'accatastamento e l'allontanamento a fine fase di lavoro. Dimensioni di riferimento: lato m 1,00.		
		EURO QUARANTADUE/20	€/cadauno	42,20
38	23.1.3.10	Barriera fissa in ferro, piedi di sostegno e con losanghe bianco/rosse eventualmente in caso di lavori notturni anche rifrangente, secondo le disposizioni e le tavole di cui al D.M. 10/07/2002, fornita e posta in opera per delimitazione di zone da interdire. Sono compresi: l'uso per tutta la durata della fase di lavoro; la manutenzione per tutto il periodo di durata della fase di riferimento, sostituendo o riparando le parti non più idonee; l'accatastamento e l'allontanamento a fine fase di lavoro. Dimensioni standard: cm 20x120 -20x150.		
		EURO VENTITRE/10	€/cadauno	23,10
39	23.1.3.11	Catena in PVC di colore bianco/rossa, fornita e posta in opera per delimitazione di piccole aree di lavoro, con anelli del diametro non inferiore mm 8. Sono compresi: l'uso per la durata della fase di lavoro che prevede la catena; la manutenzione per tutto il periodo di durata della fase di riferimento, sostituendo o riparando le parti non più idonee; l'accatastamento e l'allontanamento a fine fase di lavoro.		
		EURO UNO/10	€/metro	1,10
40	23.1.3.12	Colonna in PVC di colore bianco/rossa, fornita e posta in opera per il sostegno di catene in PVC, di nastri, di segnaletica, ecc. Sono compresi: l'uso per la durata della fase di lavoro; la manutenzione per tutto il periodo di durata della fase di riferimento, sostituendo o riparando le parti non più idonee; l'accatastamento e l'allontanamento a fine fase di lavoro. Dimensioni standard: diametro del tubo cm 4; altezza cm 90, idonea base di appesantimento in moplen o cemento. E' inoltre compreso quanto altro occorre per l'utilizzo temporaneo della colonnina.		
		EURO QUATTORDICI/50	€/cadauno	14,50
41	23.1.3.13	Transenna in ferro di delimitazione interamente rifrangente colore bianco/rosso, fornita e posta in opera con piedi di sostegno secondo le disposizioni e le tavole di cui al D.M. 10/07/2002, per delimitazione di zone da interdire. Sono compresi: l'uso per la durata della fase che prevede la transenna; la manutenzione per tutto il periodo di durata della fase di riferimento, sostituendo o riparando le parti non più idonee; l'accatastamento e l'allontanamento a fine fase di lavoro. Dimensione standard da cm 20 x 250 e da cm 20 x 120. Misurata cadauna per tutta la durata della fase di lavorazione.		
		EURO TRE/12	€/cadauno	3,12
42	23.1.3.14	Coni per delimitazione di zone di lavoro, percorsi, accessi, ecc, di colore bianco/rosso in polietilene, forniti e posti in opera secondo le disposizioni e le tavole di cui al D.M. 10/07/2002. Sono compresi: l'uso per la durata della fase che prevede i coni; la manutenzione per tutto il periodo di durata della fase di riferimento; l'accatastamento e l'allontanamento a fine fase di lavoro. Dimensioni altezza non inferiore a cm 30 e non superiore a cm 75, con due o tre fasce rifrangenti. Misurato cadauno per tutta la durata della segnalazione. incidenza % manodopera		
		EURO UNO/11	€/cadauno	1,11
43	23.1.3.15	Delineatore flessibile in gomma bifacciale, per segnalare ed evidenziare percorsi, accessi, corsie, separazione dei sensi di marcia, ecc, di colore bianco/rosso in materiale plastico con 6 inserti di rifrangenza di classe 2, fornito e posto in opera con idoneo collante secondo le disposizioni e le tavole di cui al D.M. 10/07/2002. Sono compresi: l'uso per la durata della fase che prevede i delineatori; la manutenzione per tutto il periodo di durata della fase di riferimento; l'accatastamento, la rimozione ed allontanamento a fine fase di		

Fornitura, posa in opera e messa in servizio di gruppi di misura del gas della classe G4 conformi A.E.E.G.S.I. 155/08				Pag. 8
N.E.P.	Codice Art.	DESCRIZIONE	Unità Misura	Prezzo Unit
		lavoro. Misurato cadauno e posto in opera per tutta la durata della segnalazione. EURO NOVE/04	€/cadauno	9,04
44	23.1.3.16	Divisore di corsia new-jersey realizzata con barriere in polietilene per separazione di carreggiate, separazione dei sensi di marcia, canalizzazioni del traffico, ecc., di colori vari, fornito e posto in opera con foro completo di tappo per l'introduzione ed evacuazione dell'acqua o sabbia di zavorra. Sono compresi: l'uso per la durata della fase che prevede i new-jersey della lunghezza di 1 metro di lunghezza per 80 cm di altezza circa per ogni elemento; la manutenzione per tutto il periodo di durata della fase di riferimento; il riempimento con acqua o sabbia, l'accatastamento e l'allontanamento a fine fase di lavoro. Misurato cadauno per tutta la durata della segnalazione. EURO QUARANTAQUATTRO/30	€/cadauno	44,30
45	23.1.4.1	Linea vita temporanea orizzontale, fornita e posta in opera. Sono compresi: l'uso per la durata delle fasi di lavoro che lo richiedono; il montaggio con tutto ciò che occorre per realizzarla; lo smontaggio; il documento che indica le caratteristiche tecniche, le istruzioni per l'installazione, per l'uso e la manutenzione; l'accatastamento e lo smaltimento a fine opera. Classi di ancoraggio A1, A2 e C di cui alla UNI EN 795/2002. Misurato per due punti di attacco, fino alla distanza massima tra due punti di m 12,00. EURO CENTOQUARANTANOVE/40	€/cadauno	149,40
46	23.1.4.2	Ancoraggio intermedio per kit linea di vita (1 per linea vite m 20, 2 per linea vita 30 m) EURO SETTANTADUE/70	€/cadauno	72,70
47	23.1.4.3.1	Rete di sicurezza anticaduta a norma UNI EN 1263-2 del 2003, in multibava di polipropilene, maglia 10x10 cm, con bordature in fune di poliammide di diametro non inferiore a 8 mm, sostenuta da cavi metallici ancorati a parti stabili con cravatte metalliche o con l'uso di ancoraggi autonomi forniti direttamente dalla casa costruttrice, fornita e posta in opera con caratteristiche elastiche sufficienti a trattenere la caduta di una o più persone. Compreso, l'individuazione e l'uso degli ancoraggi previsti in fase di progettazione dell'opera; le reti poste in orizzontale e collocate il più vicino possibile al piano di lavoro ed ogni altro onere per garantirne l'utilizzo in condizioni di massima sicurezza. installata con l'ausilio di trabattello. EURO SETTE/47	€/metro quadrato	7,47
48	23.1.4.3.2	installata con l'ausilio di autocestello. EURO UNDICI/10	€/metro quadrato	11,10
49	23.1.4.4.1	Cavo per kit linea di vita in acciaio inossidabile Ø 8 mm con estremità cucita e con manicotto Lunghezza 10 m EURO OTTANTASETTE/30	€/cad.	87,30
50	23.1.4.4.2	Cavo per kit linea di vita in acciaio inossidabile Ø 8 mm con estremità cucita e con manicotto Lunghezza 20 m EURO CENTOQUARANTACINQUE/50	€/cad.	145,50
51	23.1.4.4.3	Cavo per kit linea di vita in acciaio inossidabile Ø 8 mm con estremità cucita e con manicotto Lunghezza 30 m EURO DUECENTOTREDICI/60	€/cad.	213,60
52	23.1.4.5	Imbracatura fissa di sicurezza a norma UNI EN 361 con 2 punti di aggancio: dorsale a D in acciaio zincato e sternale tramite anelli a nastro da collegare con moschettone - Cinghie in poliestere da 45 cm. - Regolazione dei cosciali e delle bretelle con fibbie di aggancio. EURO CINQUANTASEI/80	€/cadauno	56,80

Fornitura, posa in opera e messa in servizio di gruppi di misura del gas della classe G4 conformi A.E.E.G.S.I. 155/08				Pag. 9
N.E.P.	Codice Art.	DESCRIZIONE	Unità Misura	Prezzo Unit
53	23.1.4.6	Imbracatura fissa di sicurezza a norma UNI EN 358/361 con 3 punti di aggancio e cintura di posizionamento integrata, con dorsalino imbottito in materiale di alta densità e anelli di posizionamento - Cinghie in poliammide da 45 mm, regolabili con fibbie di aggancio - Gambali e spallacci imbottiti. EURO DUECENTOQUATTRO/60	€/cadauno	204,60
54	23.1.4.7	Imbracatura elastica di sicurezza a norma UNI EN 358/361 con 2 punti di aggancio con cintura di posizionamento ergonomica integrata realizzata in materiale di alta densità e dotata di anelli di posizionamento - Cinghie in poliammide da 45 mm, regolabili con fibbie di aggancio - Gambali e spallacci imbottiti. EURO CENTOCINQUANTANOVE/10	€/cadauno	159,10
55	23.1.4.8	Dispositivo anticaduta a norma UNI EN 360 a richiamo automatico con cavo di acciaio Ø 4÷5 mm, elemento di assorbimento interno, sistema di frenaggio integrato - Riduzione della forza di impatto < 6 kN - Carter in materiale antiurto - Gancio girevole a doppia leva - Lunghezza utile: 15 ÷ 16 m. EURO QUATTROCENTOSESSANTACINQUE/90	€/cadauno	465,90
56	23.1.4.9	Anticaduta a norma UNI EN 353/2 scorrevole su fune di diametro 14 mm, completo di cordino o fettuccia di espansione e moschettone automatico a norma UNI EN 362 - Corpo in acciaio inossidabile - Funzione di bloccaggio automatico o manuale - Resistenza alla rottura del sistema:> 15 kN. EURO CENTO	€/cadauno	100,00
57	23.1.4.10	Fune a norma UNI EN 353/2 in poliammide a tre fili ø 14 mm con indicatore di usura e moschettone a norma UNI EN 362 - Estremità con occhiello piombato -Lunghezza utile: 20 m . EURO SESSANTAOTTO/20	€/cadauno	68,20
58	23.1.4.11	Cordino di posizionamento a norma UNI EN 358 regolabile redanciato, realizzato in corda di poliammide a tre trefoli Ø 12 mm - Estremità impalmate -Lunghezza 2 m. EURO DICIANNOVE/50	€/cadauno	19,50
59	23.1.4.12	Cordino di arresto caduta a norma UNI EN 355 con assorbitore di energia, realizzato in corda di poliammide Ø 12 mm, con pinza d'ancoraggio per impalcature e moschettone - Lunghezza: 2,00 m. incidenza % manodopera EURO SESSANTATRE/60	€/cadauno	63,60
60	23.1.4.13	Cordino di arresto caduta a norma UNI EN 355 elastico, con assorbitore d'energia integrato rivestito con guaina protettiva, dotato di moschettone a doppio comando grande apertura e moschettone in acciaio da 18 mm -Indicatore di caduta - Lunghezza: 1,5 m. EURO SETTANTADUE/20	€/cadauno	72,20
61	23.1.4.14	Moschettone a norma UNI EN 362 con chiusura a vite manuale, in acciaio zincato, apertura 17 ÷ 18 mm e resistenza alla rottura >23 kN. EURO OTTO	€/cadauno	8,00
62	23.1.4.15	Moschettoni a chiusura automatica a norma UNI EN 362 in acciaio zincato, apertura 18 mm e resistenza alla rottura > 23 kN EURO UNDICI/40	€/cadauno	11,40
63	23.1.4.16	Moschettone automatico a norma UNI EN 362 a doppio comando in acciaio zincato, apertura: 50 ÷ 60 mm e resistenza alla rottura > 20 kN EURO VENTICINQUE	€/cadauno	25,00
64	23.2.13	Rilevatore di gas portatile multigas (n° 4 gas rilevabili) e sostanze infiammabili, dotato di certificato Atex, di test di autoverifica per circuiteria, pila, LCD e sensori al momento dell'accensione o su richiesta, di display retroilluminato a cristalli liquidi con simboli grafici indica i livelli di gas e la condizione dello strumento di funzionamento a pulsante singolo per tutte le funzioni essenziali, compresi on/off, punto di zero e taratura di allarme acustico 90db a 30 cm e allarme visivo in LED rossi ad alta intensità combinati con luce posteriore rossa per avere il massimo effetto. Allarme a vibrazione: fornito di serie. Temperatura d'esercizio: da - 20°C a +50°C, Umidità: 5		

Fornitura, posa in opera e messa in servizio di gruppi di misura del gas della classe G4 conformi A.E.E.G.S.I. 155/08				Pag. 10
N.E.P.	Codice Art.	DESCRIZIONE	Unità Misura	Prezzo Unit
		-95% umidità relativa (senza condensa). Protezione: IP Impermeabile a norma IP65. EURO QUATTROCENTOSETTANTASETTE/30	€/cadauno	477,30
65	23.3.1.1	Segnaletica di sicurezza e di salute sul luogo di lavoro da utilizzare all'interno e all'esterno dei cantieri; cartello di forma triangolare o quadrata, indicante avvertimenti, prescrizioni ed ancora segnali di sicurezza e di salute sul luogo di lavoro, di salvataggio e di soccorso, indicante varie raffigurazioni previste dalla vigente normativa, forniti e posti in opera. Tutti i segnali si riferiscono al D.LGS. 81/08 e al Codice della strada. Sono compresi: l'utilizzo per 30 gg che prevede il segnale al fine di garantire una gestione ordinata del cantiere assicurando la sicurezza dei lavoratori; i supporti per i segnali; la manutenzione per tutto il periodo della fase di lavoro al fine di garantirne la funzionalità e l'efficienza; l'accatastamento e l'allontanamento a fine fase di lavoro. E' inoltre compreso quanto altro occorre per l'utilizzo temporaneo dei segnali. Per la durata del lavoro al fine di garantire la sicurezza dei lavoratori. In lamiera o alluminio, con lato cm 60,00 o dimensioni cm 60 x 60 EURO CINQUANTAQUATTRO/50	€/cadauno	54,50
66	23.3.1.2	Segnaletica di sicurezza e di salute sul luogo di lavoro da utilizzare all'interno e all'esterno dei cantieri; cartello di forma triangolare o quadrata, indicante avvertimenti, prescrizioni ed ancora segnali di sicurezza e di salute sul luogo di lavoro, di salvataggio e di soccorso, indicante varie raffigurazioni previste dalla vigente normativa, forniti e posti in opera. Tutti i segnali si riferiscono al D.LGS. 81/08 e al Codice della strada. Sono compresi: l'utilizzo per 30 gg che prevede il segnale al fine di garantire una gestione ordinata del cantiere assicurando la sicurezza dei lavoratori; i supporti per i segnali; la manutenzione per tutto il periodo della fase di lavoro al fine di garantirne la funzionalità e l'efficienza; l'accatastamento e l'allontanamento a fine fase di lavoro. E' inoltre compreso quanto altro occorre per l'utilizzo temporaneo dei segnali. Per la durata del lavoro al fine di garantire la sicurezza dei lavoratori. in lamiera o alluminio, con lato cm 90,00 o dimensioni cm 90,00 x 90,00. EURO SESSANTA/20	€/cadauno	60,20
67	23.3.1.3	Segnaletica di sicurezza e di salute sul luogo di lavoro da utilizzare all'interno e all'esterno dei cantieri; cartello di forma triangolare o quadrata, indicante avvertimenti, prescrizioni ed ancora segnali di sicurezza e di salute sul luogo di lavoro, di salvataggio e di soccorso, indicante varie raffigurazioni previste dalla vigente normativa, forniti e posti in opera. Tutti i segnali si riferiscono al D.LGS. 81/08 e al Codice della strada. Sono compresi: l'utilizzo per 30 gg che prevede il segnale al fine di garantire una gestione ordinata del cantiere assicurando la sicurezza dei lavoratori; i supporti per i segnali; la manutenzione per tutto il periodo della fase di lavoro al fine di garantirne la funzionalità e l'efficienza; l'accatastamento e l'allontanamento a fine fase di lavoro. E' inoltre compreso quanto altro occorre per l'utilizzo temporaneo dei segnali. Per la durata del lavoro al fine di garantire la sicurezza dei lavoratori. In lamiera o alluminio, con lato cm 120,00 EURO SESSANTANOVE/90	€/cadauno	69,90
68	23.3.1.4	Segnaletica di sicurezza e di salute sul luogo di lavoro da utilizzare all'interno e all'esterno dei cantieri; cartello di forma triangolare o quadrata, indicante avvertimenti, prescrizioni ed ancora segnali di sicurezza e di salute sul luogo di lavoro, di salvataggio e di soccorso, indicante varie raffigurazioni previste dalla vigente normativa, forniti e posti in opera. Tutti i segnali si riferiscono al D.LGS. 81/08 e al Codice della strada. Sono compresi: l'utilizzo per 30 gg che prevede il segnale al fine di garantire una gestione ordinata del cantiere assicurando la sicurezza dei lavoratori; i supporti per i segnali; la manutenzione per tutto il periodo della fase di lavoro al fine di garantirne la funzionalità e l'efficienza; l'accatastamento e l'allontanamento a fine fase di lavoro. E' inoltre compreso quanto altro occorre per l'utilizzo temporaneo dei segnali. Per la durata del lavoro al fine di garantire la sicurezza dei lavoratori. in lamiera o alluminio, con diametro cm 60,00. EURO SESSANTACINQUE/70	€/cadauno	65,70
69	23.3.1.5	Segnaletica di sicurezza e di salute sul luogo di lavoro da utilizzare all'interno e all'esterno dei cantieri; cartello di forma triangolare o quadrata, indicante avvertimenti, prescrizioni ed ancora segnali di sicurezza e di salute sul luogo di		

Fornitura, posa in opera e messa in servizio di gruppi di misura del gas della classe G4 conformi A.E.E.G.S.I. 155/08				Pag. 11
N.E.P.	Codice Art.	DESCRIZIONE	Unità Misura	Prezzo Unit
		lavoro, di salvataggio e di soccorso, indicante varie raffigurazioni previste dalla vigente normativa, forniti e posti in opera. Tutti i segnali si riferiscono al D.LGS. 81/08 e al Codice della strada. Sono compresi: l'utilizzo per 30 gg che prevede il segnale al fine di garantire una gestione ordinata del cantiere assicurando la sicurezza dei lavoratori; i supporti per i segnali; la manutenzione per tutto il periodo della fase di lavoro al fine di garantirne la funzionalità e l'efficienza; l'accatastamento e l'allontanamento a fine fase di lavoro. E' inoltre compreso quanto altro occorre per l'utilizzo temporaneo dei segnali. Per la durata del lavoro al fine di garantire la sicurezza dei lavoratori. in lamiera o alluminio, con diametro cm 90,00. EURO SETTANTACINQUE/40	€/cadauno	75,40
70	23.3.1.6	Segnaletica di sicurezza e di salute sul luogo di lavoro da utilizzare all'interno e all'esterno dei cantieri; cartello di forma triangolare o quadrata, indicante avvertimenti, prescrizioni ed ancora segnali di sicurezza e di salute sul luogo di lavoro, di salvataggio e di soccorso, indicante varie raffigurazioni previste dalla vigente normativa, forniti e posti in opera. Tutti i segnali si riferiscono al D.LGS. 81/08 e al Codice della strada. Sono compresi: l'utilizzo per 30 gg che prevede il segnale al fine di garantire una gestione ordinata del cantiere assicurando la sicurezza dei lavoratori; i supporti per i segnali; la manutenzione per tutto il periodo della fase di lavoro al fine di garantirne la funzionalità e l'efficienza; l'accatastamento e l'allontanamento a fine fase di lavoro. E' inoltre compreso quanto altro occorre per l'utilizzo temporaneo dei segnali. Per la durata del lavoro al fine di garantire la sicurezza dei lavoratori. in Pannello integrativo in lamiera o alluminio, dimensioni cm 15,00 x 35,00. EURO UNDICI/30	€/cadauno	11,30
71	23.3.1.7	Segnaletica di sicurezza e di salute sul luogo di lavoro da utilizzare all'interno e all'esterno dei cantieri; cartello di forma triangolare o quadrata, indicante avvertimenti, prescrizioni ed ancora segnali di sicurezza e di salute sul luogo di lavoro, di salvataggio e di soccorso, indicante varie raffigurazioni previste dalla vigente normativa, forniti e posti in opera. Tutti i segnali si riferiscono al D.LGS. 81/08 e al Codice della strada. Sono compresi: l'utilizzo per 30 gg che prevede il segnale al fine di garantire una gestione ordinata del cantiere assicurando la sicurezza dei lavoratori; i supporti per i segnali; la manutenzione per tutto il periodo della fase di lavoro al fine di garantirne la funzionalità e l'efficienza; l'accatastamento e l'allontanamento a fine fase di lavoro. E' inoltre compreso quanto altro occorre per l'utilizzo temporaneo dei segnali. Per la durata del lavoro al fine di garantire la sicurezza dei lavoratori. in Pannello integrativo in lamiera o alluminio, dimensioni cm 25,00 x 50,00. EURO QUATTORDICI	€/cadauno	14,00
72	23.3.1.8	Segnaletica di sicurezza e di salute sul luogo di lavoro da utilizzare all'interno e all'esterno dei cantieri; cartello di forma triangolare o quadrata, indicante avvertimenti, prescrizioni ed ancora segnali di sicurezza e di salute sul luogo di lavoro, di salvataggio e di soccorso, indicante varie raffigurazioni previste dalla vigente normativa, forniti e posti in opera. Tutti i segnali si riferiscono al D.LGS. 81/08 e al Codice della strada. Sono compresi: l'utilizzo per 30 gg che prevede il segnale al fine di garantire una gestione ordinata del cantiere assicurando la sicurezza dei lavoratori; i supporti per i segnali; la manutenzione per tutto il periodo della fase di lavoro al fine di garantirne la funzionalità e l'efficienza; l'accatastamento e l'allontanamento a fine fase di lavoro. E' inoltre compreso quanto altro occorre per l'utilizzo temporaneo dei segnali. Per la durata del lavoro al fine di garantire la sicurezza dei lavoratori. Ottagono in lamiera o alluminio, larghezza cm 90,00. EURO NOVANTASETTE/80	€/cadauno	97,80
73	23.3.2.1	Segnaletica da cantiere edile, in materiale plastico rettangolare, da impiegare all'interno e all'esterno del cantiere, indicante varie raffigurazioni, forniti e posti in opera. Sono compresi: l'uso per la durata della fase che prevede il segnale al fine di assicurare un'ordinata gestione del cantiere garantendo meglio la sicurezza dei lavoratori; i sostegni per i segnali; la manutenzione per tutto il periodo della fase di lavoro al fine di garantirne la funzionalità e l'efficienza; l'accatastamento e l'allontanamento a fine fase di lavoro. E' inoltre compreso quanto altro occorre per l'utilizzo temporaneo dei segnali. Per la durata del lavoro, al fine di garantire la sicurezza dei lavoratori. Varie raffigurazioni, in PVC rigido, dimensioni cm 50,00 x 70,00.		

Fornitura, posa in opera e messa in servizio di gruppi di misura del gas della classe G4 conformi A.E.E.G.S.I. 155/08				Pag. 12
N.E.P.	Codice Art.	DESCRIZIONE	Unità Misura	Prezzo Unit
		EURO CINQUANTAUNO/40	€/cadauno	51,40
74	23.3.2.2	Segnaletica da cantiere edile, in materiale plastico rettangolare, da impiegare all'interno e all'esterno del cantiere, indicante varie raffigurazioni, forniti e posti in opera. Sono compresi: l'uso per la durata della fase che prevede il segnale al fine di assicurare un'ordinata gestione del cantiere garantendo meglio la sicurezza dei lavoratori; i sostegni per i segnali; la manutenzione per tutto il periodo della fase di lavoro al fine di garantirne la funzionalità e l'efficienza; l'accatastamento e l'allontanamento a fine fase di lavoro. E' inoltre compreso quanto altro occorre per l'utilizzo temporaneo dei segnali. Per la durata del lavoro, al fine di garantire la sicurezza dei lavoratori. Varie raffigurazioni, in PVC rigido, dimensioni cm 100,00 x 140,00 EURO SESSANTAUNO/40	€/cadauno	61,40
75	23.3.3	Strisce antiscivolo autoadesive in granuli di silicio, per gradini, rampe, ecc., fornite e poste in opera. Sono compresi: l'uso per la durata della fase che prevede l'applicazione delle strisce al fine di assicurare un'ordinata gestione del cantiere garantendo meglio la sicurezza dei lavoratori; la manutenzione per tutto il periodo della fase di lavoro al fine di garantirne la funzionalità e l'efficienza; l'accatastamento e l'allontanamento a fine fase di lavoro. Dimensioni di riferimento: larghezza mm 25. E' inoltre compreso quanto altro occorre per l'utilizzo temporaneo delle strisce. incidenza % manodopera Misurate a metro di strisce poste in opera, al fine di garantire la sicurezza dei lavoratori. EURO QUATTRO/86	€/metro	4,86
76	23.3.4	Lampeggiante da cantiere a led di colore giallo o rosso con alimentazione a batterie ricaricabili, emissione luminosa a 360°, fornito e posto in opera. Sono compresi: l'uso per la durata della fase che prevede il lampeggiante al fine di assicurare un'ordinata gestione del cantiere garantendo meglio la sicurezza dei lavoratori; la manutenzione per tutto il periodo della fase di lavoro al fine di garantirne la funzionalità e l'efficienza; l'allontanamento a fine fase di lavoro. E' inoltre compreso quanto altro occorre per l'utilizzo temporaneo del lampeggiante. Per la durata della fase di lavoro, al fine di garantire la sicurezza dei lavoratori. EURO VENTIQUATTRO/40	€/cadauno	24,40
77	23.3.5	Semaforo a 2 luci orientabili, una rossa ed una verde. Lampade a 24 V 70 W. Diametro delle luci 140 mm. Corpo in materiale plastico autoestinguente. Completo di supporti per il fissaggio. Per le funzioni di semaforo, necessitano due batterie da 24 V, e la centralina di comando, che provvede a temporizzare, lampeggiare, ed invertire. Sono compresi: l'uso per la durata della fase che prevede l'impianto semaforico al fine di assicurare un'ordinata gestione del cantiere garantendo meglio la sicurezza dei lavoratori; la manutenzione per tutto il periodo della fase di lavoro al fine di garantirne la funzionalità e l'efficienza; la ricarica delle batterie; l'allontanamento a fine fase di lavoro. E' inoltre compreso quanto altro occorre per l'utilizzo temporaneo dell'impianto semaforico. Misurato per ogni mese di utilizzo, per la durata della fase di lavoro, al fine di garantire la sicurezza dei lavoratori. - per ogni mese di impiego EURO QUARANTAQUATTRO/20	€/cadauno	44,20
78	23.3.6	Impianto di preavviso semaforico mobile, integrato in un triangolo di lamiera di cm. 90, con ottica luminosa lampeggiante a led ad alta intensità di colore ambra, alimentazione a batteria, posizionato su apposito cavalletto o su base circolare mobile con palo tubolare zincato, con due batterie da 6V 40Ah; le staffe di ancoraggio; le viti, il tutto fornito e posto in opera. Sono compresi: l'uso per la durata della fase che prevede l'impianto di preavviso al fine di assicurare un'ordinata gestione del cantiere; la manutenzione per tutto il periodo della fase di lavoro al fine di garantirne la funzionalità e l'efficienza; la ricarica delle batterie; l'allontanamento a fine fase di lavoro. E' inoltre compreso quanto altro occorre per l'utilizzo temporaneo dell'impianto di preavviso. Misurate per ogni giorno di uso, per la durata della fase di lavoro, al fine di garantire la sicurezza dei lavoratori. - per ogni mese di impiego EURO TRENTAUNO	€/cadauno	31,00
79	23.3.7.1	Cartelli da applicare a muro o su superfici lisce con indicazioni standardizzate		

Fornitura, posa in opera e messa in servizio di gruppi di misura del gas della classe G4 conformi A.E.E.G.S.I. 155/08				Pag. 13
N.E.P.	Codice Art.	DESCRIZIONE	Unità Misura	Prezzo Unit
		<p>disegni di informazione, antincendio, sicurezza, pericolo, divieto, obbligo, realizzata mediante cartelli in alluminio spessore minimo mm 0,5, leggibili da una distanza prefissata, fornita e posta in opera. Sono compresi: l'uso per la durata della fase che prevede la cartellonistica al fine di assicurare un'ordinata gestione del cantiere garantendo meglio la sicurezza dei lavoratori; la manutenzione per tutto il periodo della fase di lavoro al fine di garantirne la funzionalità e l'efficienza; le opere e le attrezzature necessarie al montaggio; lo smontaggio; l'allontanamento a incidenza % manodopera fine fase di lavoro. Dimensioni minime indicative del cartello: L x H (cm). Distanza massima di percezione con cartello sufficientemente illuminato: d (m). E' inoltre compreso quanto altro occorre per l'utilizzo temporaneo della cartellonistica. Misurata cadauno per la durata del lavoro, al fine di garantire la sicurezza dei lavoratori.</p> <p>cartello L x H = cm 12,00 x 12,00</p> <p>- d = m 4.</p> <p>EURO SEI/45</p>	€/cadauno	6,45
80	23.3.7.2	<p>Cartelli da applicare a muro o su superfici lisce con indicazioni standardizzate disegni di informazione, antincendio, sicurezza, pericolo, divieto, obbligo, realizzata mediante cartelli in alluminio spessore minimo mm 0,5, leggibili da una distanza prefissata, fornita e posta in opera. Sono compresi: l'uso per la durata della fase che prevede la cartellonistica al fine di assicurare un'ordinata gestione del cantiere garantendo meglio la sicurezza dei lavoratori; la manutenzione per tutto il periodo della fase di lavoro al fine di garantirne la funzionalità e l'efficienza; le opere e le attrezzature necessarie al montaggio; lo smontaggio; l'allontanamento a incidenza % manodopera fine fase di lavoro. Dimensioni minime indicative del cartello: L x H (cm). Distanza massima di percezione con cartello sufficientemente illuminato: d (m). E' inoltre compreso quanto altro occorre per l'utilizzo temporaneo della cartellonistica. Misurata cadauno per la durata del lavoro, al fine di garantire la sicurezza dei lavoratori.</p> <p>cartello L x H = cm 25,00 x 25,00</p> <p>- d = m 10.</p> <p>EURO SETTE/81</p>	€/cadauno	7,81
81	23.3.7.3	<p>Cartelli da applicare a muro o su superfici lisce con indicazioni standardizzate disegni di informazione, antincendio, sicurezza, pericolo, divieto, obbligo, realizzata mediante cartelli in alluminio spessore minimo mm 0,5, leggibili da una distanza prefissata, fornita e posta in opera. Sono compresi: l'uso per la durata della fase che prevede la cartellonistica al fine di assicurare un'ordinata gestione del cantiere garantendo meglio la sicurezza dei lavoratori; la manutenzione per tutto il periodo della fase di lavoro al fine di garantirne la funzionalità e l'efficienza; le opere e le attrezzature necessarie al montaggio; lo smontaggio; l'allontanamento a incidenza % manodopera fine fase di lavoro. Dimensioni minime indicative del cartello: L x H (cm). Distanza massima di percezione con cartello sufficientemente illuminato: d (m). E' inoltre compreso quanto altro occorre per l'utilizzo temporaneo della cartellonistica. Misurata cadauno per la durata del lavoro, al fine di garantire la sicurezza dei lavoratori.</p> <p>cartello L x H = cm 40,00 x 40,00</p> <p>- d = m 16.</p> <p>EURO SEDICI/50</p>	€/cadauno	16,50
82	23.3.7.4	<p>Cartelli da applicare a muro o su superfici lisce con indicazioni standardizzate disegni di informazione, antincendio, sicurezza, pericolo, divieto, obbligo, realizzata mediante cartelli in alluminio spessore minimo mm 0,5, leggibili da una distanza prefissata, fornita e posta in opera. Sono compresi: l'uso per la durata della fase che prevede la cartellonistica al fine di assicurare un'ordinata gestione del cantiere garantendo meglio la sicurezza dei lavoratori; la manutenzione per tutto il periodo della fase di lavoro al fine di garantirne la funzionalità e l'efficienza; le opere e le attrezzature necessarie al montaggio; lo smontaggio; l'allontanamento a incidenza % manodopera fine fase di lavoro. Dimensioni minime indicative del cartello: L x H (cm). Distanza massima di percezione con cartello sufficientemente illuminato: d (m). E' inoltre compreso quanto altro occorre per l'utilizzo temporaneo della cartellonistica. Misurata cadauno per la durata del lavoro, al fine di garantire la sicurezza dei lavoratori.</p> <p>cartello L x H = cm 35,00 x 12,50</p> <p>- d = m 4.</p> <p>EURO SEI/89</p>	€/cadauno	6,89

Fornitura, posa in opera e messa in servizio di gruppi di misura del gas della classe G4 conformi A.E.E.G.S.I. 155/08				Pag. 14	
N.E.P.	Codice Art.	DESCRIZIONE	Unità Misura	Prezzo Unit	
83	23.3.7.5	<p>Cartelli da applicare a muro o su superfici lisce con indicazioni standardizzate disegni di informazione, antincendio, sicurezza, pericolo, divieto, obbligo, realizzata mediante cartelli in alluminio spessore minimo mm 0,5, leggibili da una distanza prefissata, fornita e posta in opera. Sono compresi: l'uso per la durata della fase che prevede la cartellonistica al fine di assicurare un'ordinata gestione del cantiere garantendo meglio la sicurezza dei lavoratori; la manutenzione per tutto il periodo della fase di lavoro al fine di garantirne la funzionalità e l'efficienza; le opere e le attrezzature necessarie al montaggio; lo smontaggio; l'allontanamento a incidenza % manodopera fine fase di lavoro. Dimensioni minime indicative del cartello: L x H (cm). Distanza massima di percezione con cartello sufficientemente illuminato: d (m). E' inoltre compreso quanto altro occorre per l'utilizzo temporaneo della cartellonistica. Misurata cadauno per la durata del lavoro, al fine di garantire la sicurezza dei lavoratori.</p> <p>cartello L x H = cm 33,00 x 50,00 - d = m 10.</p> <p style="text-align: right;">EURO OTTO/76</p>	€/cadauno	8,76	
84	23.3.7.6	<p>Cartelli da applicare a muro o su superfici lisce con indicazioni standardizzate disegni di informazione, antincendio, sicurezza, pericolo, divieto, obbligo, realizzata mediante cartelli in alluminio spessore minimo mm 0,5, leggibili da una distanza prefissata, fornita e posta in opera. Sono compresi: l'uso per la durata della fase che prevede la cartellonistica al fine di assicurare un'ordinata gestione del cantiere garantendo meglio la sicurezza dei lavoratori; la manutenzione per tutto il periodo della fase di lavoro al fine di garantirne la funzionalità e l'efficienza; le opere e le attrezzature necessarie al montaggio; lo smontaggio; l'allontanamento a incidenza % manodopera fine fase di lavoro. Dimensioni minime indicative del cartello: L x H (cm). Distanza massima di percezione con cartello sufficientemente illuminato: d (m). E' inoltre compreso quanto altro occorre per l'utilizzo temporaneo della cartellonistica. Misurata cadauno per la durata del lavoro, al fine di garantire la sicurezza dei lavoratori.</p> <p>cartello L x H = cm 50,00 x 70,00 - d = m 16.</p> <p style="text-align: right;">EURO DICIANNOVE/30</p>	€/cadauno	19,30	
85	23.3.8.1	<p>Cartellonistica autoadesiva con indicazioni specifiche e personalizzate da applicare a muro o su superfici lisce con indicazioni specifiche e personalizzate di segnali di pericolo, divieto e obbligo, realizzata mediante etichetta autoadesiva, fornita e posta in opera. Sono compresi: l'uso per la durata della fase che prevede la cartellonistica al fine di assicurare un'ordinata gestione del cantiere garantendo meglio la sicurezza dei lavoratori; la manutenzione per tutto il periodo della fase di lavoro al fine di garantirne la funzionalità e l'efficienza; le opere e le attrezzature necessarie al montaggio; lo smontaggio; l'allontanamento a fine fase di lavoro. Dimensioni minime indicative dell'etichetta: L x H (cm). E' inoltre compreso quanto altro occorre per l'utilizzo temporaneo della cartellonistica. Misurata cadauno per la durata del lavoro, al fine di garantire la sicurezza dei lavoratori.</p> <p>Foglio da 6 etichette L x H = cm 6,00 x 2,00.</p> <p style="text-align: right;">EURO SETTE/44</p>	€/cadauno	7,44	
86	23.3.8.2	<p>Cartellonistica autoadesiva con indicazioni specifiche e personalizzate da applicare a muro o su superfici lisce con indicazioni specifiche e personalizzate di segnali di pericolo, divieto e obbligo, realizzata mediante etichetta autoadesiva, fornita e posta in opera. Sono compresi: l'uso per la durata della fase che prevede la cartellonistica al fine di assicurare un'ordinata gestione del cantiere garantendo meglio la sicurezza dei lavoratori; la manutenzione per tutto il periodo della fase di lavoro al fine di garantirne la funzionalità e l'efficienza; le opere e le attrezzature necessarie al montaggio; lo smontaggio; l'allontanamento a fine fase di lavoro. Dimensioni minime indicative dell'etichetta: L x H (cm). E' inoltre compreso quanto altro occorre per l'utilizzo temporaneo della cartellonistica. Misurata cadauno per la durata del lavoro, al fine di garantire la sicurezza dei lavoratori.</p> <p>Foglio da 4 etichette L x H = cm 10,00 x 3,00.</p> <p style="text-align: right;">EURO SETTE/75</p>	€/cadauno	7,75	
87	23.3.8.3	<p>Cartellonistica autoadesiva con indicazioni specifiche e personalizzate da applicare a muro o su superfici lisce con indicazioni specifiche e personalizzate di segnali di pericolo, divieto e obbligo, realizzata mediante etichetta</p>			

Fornitura, posa in opera e messa in servizio di gruppi di misura del gas della classe G4 conformi A.E.E.G.S.I. 155/08				Pag. 15
N.E.P.	Codice Art.	DESCRIZIONE	Unità Misura	Prezzo Unit
		autoadesiva, fornita e posta in opera. Sono compresi: l'uso per la durata della fase che prevede la cartellonistica al fine di assicurare un'ordinata gestione del cantiere garantendo meglio la sicurezza dei lavoratori; la manutenzione per tutto il periodo della fase di lavoro al fine di garantirne la funzionalità e l'efficienza; le opere e le attrezzature necessarie al montaggio; lo smontaggio; l'allontanamento a fine fase di lavoro. Dimensioni minime indicative dell'etichetta: L x H (cm). E' inoltre compreso quanto altro occorre per l'utilizzo temporaneo della cartellonistica. Misurata cadauno per la durata del lavoro, al fine di garantire la sicurezza dei lavoratori. Foglio da 2 etichette L x H = cm 25,00 x 17,50. EURO NOVE/12	€/cadauno	9,12
88	23.4.1	Barella pieghevole con impugnature in plastica, tubo in alluminio e tela patinata. Sono compresi: l'uso per la durata della fase che prevede la presenza in cantiere di questo presidio al fine di garantire un immediato primo intervento assicurando meglio la sicurezza e l'igiene dei lavoratori; il mantenimento in un luogo facilmente accessibile ed igienicamente idoneo; l'allontanamento a fine opera. E' inoltre compreso quanto altro occorre per l'utilizzo della barella pieghevole, limitatamente al periodo temporale previsto dalla fase di lavoro. Per assicurare la corretta organizzazione del cantiere anche al fine di garantire la sicurezza e l'igiene dei lavoratori. EURO DUECENTOTRENTATRE/50	€/cadauno	233,50
89	23.4.2	Autorespiratore monobombola per pronto intervento conforme alla norma UNI EN 137, costituito da: corpetto catarinfrangente, bombola litri 3.2 e 20 MPa, riduttore di pressione, manometro, erogatore, maschera conforme EN 148-1. Per tutta la durata dei lavori. EURO QUATTROCENTOESSANTA/20	€/cadauno	460,20
90	23.4.3	Abbigliamento in fibra di vetro alluminato, antifiama e anticalore o incidenza % manodopera termico per soccorritori, costituito da: tuta, cappuccio con visiera, calzari, e guanti a 5 dita. Per tutta la durata della lavorazione pericolosa EURO CINQUECENTOESSANTATRE/70	€/cadauno	563,70
91	23.5.1.1	Estintore portatile in polvere, tipo omologato, fornito e mantenuto nel luogo indicato dal Piano di Sicurezza e Coordinamento. Sono compresi: l'uso per la durata della fase di lavoro che lo richiede al fine di garantire la sicurezza dei lavoratori; la manutenzione e le revisioni periodiche; l'immediata sostituzione in caso d'uso; l'allontanamento a fine fase lavoro. Il mezzo estinguente è e resta di proprietà dell'impresa. E' inoltre compreso quanto altro occorre per l'utilizzo temporaneo dell'estintore, al fine di garantire la sicurezza dei lavoratori. Da kg 6 classe 34A 233BC EURO CINQUANTASEI/30	€/cadauno	56,30
92	23.5.1.2	Estintore portatile in polvere, tipo omologato, fornito e mantenuto nel luogo indicato dal Piano di Sicurezza e Coordinamento. Sono compresi: l'uso per la durata della fase di lavoro che lo richiede al fine di garantire la sicurezza dei lavoratori; la manutenzione e le revisioni periodiche; l'immediata sostituzione in caso d'uso; l'allontanamento a fine fase lavoro. Il mezzo estinguente è e resta di proprietà dell'impresa. E' inoltre compreso quanto altro occorre per l'utilizzo temporaneo dell'estintore, al fine di garantire la sicurezza dei lavoratori. Da kg 9 classe 34A 233BC EURO SESSANTASEI/40	€/cadauno	66,40
93	23.5.1.3	Estintore portatile in polvere, tipo omologato, fornito e mantenuto nel luogo indicato dal Piano di Sicurezza e Coordinamento. Sono compresi: l'uso per la durata della fase di lavoro che lo richiede al fine di garantire la sicurezza dei lavoratori; la manutenzione e le revisioni periodiche; l'immediata sostituzione in caso d'uso; l'allontanamento a fine fase lavoro. Il mezzo estinguente è e resta di proprietà dell'impresa. E' inoltre compreso quanto altro occorre per l'utilizzo temporaneo dell'estintore, al fine di garantire la sicurezza dei lavoratori. Da kg 12 classe 55A 233BC EURO OTTANTA/60	€/cadauno	80,60
94	23.5.2	Estintore portatile ad anidride carbonica per classi di fuoco B (combustibili liquidi), C (combustibili gassosi), particolarmente indicato per utilizzo su apparecchiature elettriche, tipo omologato, fornito e mantenuto nel luogo		

Fornitura, posa in opera e messa in servizio di gruppi di misura del gas della classe G4 conformi A.E.E.G.S.I. 155/08				Pag. 16
N.E.P.	Codice Art.	DESCRIZIONE	Unità Misura	Prezzo Unit
		<p>indicato dal Piano di Sicurezza e Coordinamento. Sono compresi: l'uso per la durata della fase di lavoro che lo richiede al fine di garantire la sicurezza dei lavoratori; la manutenzione e le revisioni periodiche; l'immediata sostituzione in caso d'uso; l'allontanamento a fine fase lavoro. Il mezzo estinguente è e resta di proprietà dell'impresa. E' inoltre compreso quanto altro occorre per l'utilizzo temporaneo dell'estintore. Misurato al mese o frazione, al fine di garantire la sicurezza dei lavoratori. Estintore classe 89BC (kg 5)</p> <p>EURO NOVANTASETTE/60</p>	€/cadauno	97,60
9523.5.3.1		<p>Estintore carrellato a polvere ricaricabile, tipo omologato, fornito e mantenuto nel luogo indicato dal Piano di Sicurezza e Coordinamento. Sono compresi: l'uso per la durata della fase di lavoro che lo richiede al fine di garantire la sicurezza dei lavoratori; la manutenzione e le revisioni periodiche; l'immediata sostituzione in caso d'uso; l'allontanamento a fine fase lavoro. Il mezzo estinguente è e resta di proprietà dell'impresa. E' inoltre compreso quanto altro occorre per l'utilizzo temporaneo dell'estintore. Misurato al mese o frazione, al fine di garantire la sicurezza dei lavoratori. Da kg 30 classe A-B-1C.</p> <p>EURO TRECENTODICIASSETTE/70</p>	€/cadauno	317,70
9623.5.3.2		<p>Estintore carrellato a polvere ricaricabile, tipo omologato, fornito e mantenuto nel luogo indicato dal Piano di Sicurezza e Coordinamento. Sono compresi: l'uso per la durata della fase di lavoro che lo richiede al fine di garantire la sicurezza dei lavoratori; la manutenzione e le revisioni periodiche; l'immediata sostituzione in caso d'uso; l'allontanamento a fine fase lavoro. Il mezzo estinguente è e resta di proprietà dell'impresa. E' inoltre compreso quanto altro occorre per l'utilizzo temporaneo dell'estintore. Misurato al mese o frazione, al fine di garantire la sicurezza dei lavoratori. Da kg 50 classe A-B-1C.</p> <p>EURO TRECENTOOTTANTASETTE/10</p>	€/cadauno	387,10
9723.5.4		<p>Estintore idrico a schiuma meccanica, tipo omologato, fornito e mantenuto nel luogo indicato dal Piano di Sicurezza e Coordinamento. Sono compresi: l'uso per la durata della fase di lavoro che lo richiede al fine di garantire la sicurezza dei lavoratori; la manutenzione e le revisioni periodiche; l'immediata sostituzione in caso d'uso; l'allontanamento a fine fase lavoro. Il mezzo estinguente è e resta di proprietà dell'impresa. E' inoltre compreso quanto altro occorre per l'utilizzo temporaneo dell'estintore. Misurato al mese o frazione, al fine di garantire la sicurezza dei lavoratori. Da kg 9 classe 8A 89B incidenza % manodopera</p> <p>EURO CENTOQUINDICI/80</p>	€/cadauno	115,80
9823.5.5		<p>Coperta antifiama in fibra di vetro, con custodia tessile e sistema di sfilamento rapido per il pronto intervento, fornito e mantenuto nel luogo indicato dal Piano di Sicurezza e Coordinamento. Sono compresi: l'uso per la durata della fase di lavoro che lo richiede al fine di garantire la sicurezza dei lavoratori; la manutenzione e le revisioni periodiche; l'immediata sostituzione in caso d'uso; l'allontanamento a fine fase lavoro. Il mezzo di protezione antincendio è e resta di proprietà dell'impresa. E' inoltre compreso quanto altro occorre per l'utilizzo temporaneo della protezione antincendio, limitatamente al periodo temporale previsto dalla fase di lavoro. Misurato al giorno per assicurare la corretta organizzazione del cantiere anche al fine di garantire la sicurezza dei lavoratori. Delle dimensioni di mm 1200 x 1800 - UNI 1869.</p> <p>EURO TRENTANOVE/50</p>	€/cadauno	39,50
9923.6.1		<p>Elmetto di sicurezza, con marchio di conformità e validità di utilizzo non scaduta, in polietilene ad alta densità, con bardatura regolabile di plastica e ancoraggio alla calotta, frontalino antisudore, fornito dal datore di lavoro e usato continuativamente dall'operatore durante le lavorazioni interferenti. Sono compresi: l'uso per la durata dei lavori; la verifica e la manutenzione durante tutto il periodo dell'utilizzo del dispositivo in presenza di lavorazioni interferenti previste dal Piano di Sicurezza e Coordinamento.</p> <p>EURO CINQUE/70</p>	€/cadauno	5,70
10023.6.2		<p>Occhiali protettivi con marchio di conformità per la lavorazione di metalli con trapano, mola, smerigliatrici, tagli con l'uso del flessibile (frullino), della sega circolare, lavori insudicianti, ecc, forniti dal datore di lavoro e usati</p>		

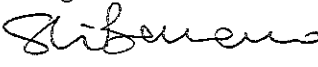
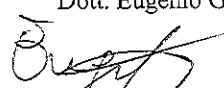
Fornitura, posa in opera e messa in servizio di gruppi di misura del gas della classe G4 conformi A.E.E.G.S.I. 155/08				Pag. 17	
N.E.P.	Codice Art.	DESCRIZIONE	Unità Misura	Prezzo Unit	
		dall'operatore durante le lavorazioni interferenti. Sono compresi: l'uso per la durata dei lavori; la verifica e la manutenzione durante tutto il periodo dell'utilizzo del dispositivo in presenza di lavorazioni interferenti previste dal Piano di Sicurezza e Coordinamento. EURO QUINDICI/90	€/cadauno	15,90	
101	23.6.3	Occhiali protettivi con marchio di conformità per la saldatura del ferro forniti dal datore di lavoro e usati dall'operatore durante le lavorazioni interferenti. Sono compresi: l'uso per la durata dei lavori; la verifica e la manutenzione durante tutto il periodo dell'utilizzo del dispositivo in presenza di lavorazioni interferenti previste dal Piano di Sicurezza e Coordinamento. EURO VENTICINQUE	€/cadauno	25,00	
102	23.6.4	Maschera per protezione chimica, a norma UNI EN 149 FFP2, da liquidi, solidi e da polveri tossiche, fornita dal datore di lavoro e usata dall'operatore durante le lavorazioni interferenti. Sono compresi: l'uso per la durata dei lavori; la verifica d'uso durante tutto il periodo dell'utilizzo del dispositivo in presenza di lavorazioni interferenti previste dal Piano di Sicurezza e Coordinamento. EURO DUE/60	€/cadauno	2,60	
103	23.6.5	Maschera di protezione contro le polveri a norma UNI EN 149 classe FFP2 (polveri solide, anche nocive) fornita dal datore di lavoro e usata incidenza % manodopera dall'operatore durante le lavorazioni interferenti. Sono compresi: l'uso per la durata dei lavori; la verifica e la manutenzione durante tutto il periodo dell'utilizzo del dispositivo in presenza di lavorazioni interferenti previste dal Piano di Sicurezza e Coordinamento. EURO DUE/10	€/cadauno	2,10	
104	23.6.6	Maschera di protezione contro le polveri non nocive fornita dal datore di lavoro e usata dall'operatore durante le lavorazioni interferenti. Sono compresi: l'uso per la durata dei lavori; la verifica e la manutenzione durante tutto il periodo dell'utilizzo del dispositivo in presenza di lavorazioni interferenti previste dal Piano di Sicurezza e Coordinamento. Costo di utilizzo mensile. EURO UNO	€/cadauno	1,00	
105	23.6.7	Guanti di protezione termica, con resistenza ai tagli, alle abrasioni ed agli strappi, rischi termici con resistenza al calore da contatto, forniti dal datore di lavoro e usati dall'operatore durante le lavorazioni interferenti. Sono compresi: l'uso per la durata dei lavori; la verifica e la manutenzione durante tutto il periodo dell'utilizzo del dispositivo in presenza di lavorazioni interferenti previste dal Piano di Sicurezza e Coordinamento. Costo di utilizzo al paio. EURO TRE/60	€/cadauno	3,60	
106	23.6.8	Guanti di protezione dal freddo, con resistenza ai tagli, alle abrasioni ed agli strappi, rischi per il freddo con resistenza al freddo convettivo e da contatto, forniti dal datore di lavoro e usati dall'operatore durante le lavorazioni interferenti. Sono compresi: l'uso per la durata dei lavori; la verifica e la manutenzione durante tutto il periodo dell'utilizzo del dispositivo in presenza di lavorazioni interferenti previste dal Piano di Sicurezza e Coordinamento. Costo di utilizzo al paio. EURO DUE/30	€/cadauno	2,30	
107	23.6.9	Guanti di protezione chimica, con resistenza ai tagli, alle abrasioni, agli strappi, alla foratura, protezione dagli olii, petrolio e derivati, acidi e solventi, forniti dal datore di lavoro e usati dall'operatore durante le lavorazioni interferenti. Sono compresi: l'uso per la durata dei lavori; la verifica e la manutenzione durante tutto il periodo dell'utilizzo del dispositivo in presenza di lavorazioni interferenti previste dal Piano di Sicurezza e Coordinamento. Costo di utilizzo al paio. EURO UNO/80	€/cadauno	1,80	
108	23.6.10.1	Guanti dielettrici in lattice naturale, categoria III di rischio, marchio di conformità, forniti dal datore di lavoro e usati dall'operatore durante le lavorazioni interferenti. Sono compresi: l'uso per la durata dei lavori; la verifica e la manutenzione durante tutto il periodo dell'utilizzo del dispositivo in presenza di lavorazioni interferenti previste dal Piano di Sicurezza e Coordinamento. Costo di utilizzo mensile al paio. Con tensione massima di utilizzo 1000 V.			

Fornitura, posa in opera e messa in servizio di gruppi di misura del gas della classe G4 conformi A.E.E.G.S.I. 155/08				Pag. 18
N.E.P.	Codice Art.	DESCRIZIONE	Unità Misura	Prezzo Unit
		EURO TRE/50	€/cadauno	3,50
109	23.6.10.2	Guanti dielettrici in lattice naturale, categoria III di rischio, marchio di conformità, forniti dal datore di lavoro e usati dall'operatore durante le lavorazioni interferenti. Sono compresi: l'uso per la durata dei lavori; la verifica e la manutenzione durante tutto il periodo dell'utilizzo del dispositivo in presenza di lavorazioni interferenti previste dal Piano di Sicurezza e Coordinamento. Costo di utilizzo mensile al paio. Con tensione massima di utilizzo 7500 V.		
		EURO CINQUE/30	€/cadauno	5,30
110	23.6.10.3	Guanti dielettrici in lattice naturale, categoria III di rischio, marchio di conformità, forniti dal datore di lavoro e usati dall'operatore durante le lavorazioni interferenti. Sono compresi: l'uso per la durata dei lavori; la verifica e la manutenzione durante tutto il periodo dell'utilizzo del dispositivo in presenza di lavorazioni interferenti previste dal Piano di Sicurezza e Coordinamento. Costo di utilizzo mensile al paio. Con tensione massima di utilizzo 17000 V.		
		EURO SEI/20	€/cadauno	6,20
111	23.6.11	Tuta ad alta visibilità di vari colori, con bande rifrangenti, completa di due tasche, due taschini, tasca posteriore, porta metro e zip coperta, fornita dal datore di lavoro e usata dall'operatore durante le lavorazioni interferenti. Incidenza % manodopera Sono compresi: l'uso per la durata dei lavori; la verifica e la manutenzione durante tutto il periodo dell'utilizzo del dispositivo in presenza di lavorazioni interferenti previste dal Piano di Sicurezza e Coordinamento.		
		EURO TRENTAQUATTRO/10	€/cadauno	34,10
112	23.6.12	Giubbotto ad alta visibilità di vari colori, con bande rifrangenti, in misto cotone-poliestere, completo di due taschini superiori con chiusura a bottoni ricoperti, polsini regolabili con bottoni a pressione, fornito dal datore di lavoro e usato dall'operatore durante le lavorazioni interferenti. Sono compresi: l'uso per la durata dei lavori; la verifica e la manutenzione durante tutto il periodo dell'utilizzo del dispositivo in presenza di lavorazioni interferenti previste dal Piano di Sicurezza e Coordinamento.		
		EURO SESSANTAOTTO/20	€/cadauno	68,20
113	23.6.13	Cuffia antirumore con archetto regolabile, con marchio di conformità, a norma UNI-EN 352/01 fornita dal datore di lavoro e usata dall'operatore durante le lavorazioni interferenti. Sono compresi: l'uso per la durata dei lavori; la verifica e la manutenzione durante tutto il periodo dell'utilizzo del dispositivo in presenza di lavorazioni interferenti previste dal Piano di Sicurezza e Coordinamento.		
		EURO TRE/90	€/cadauno	3,90
114	23.6.14	Cuffia antirumore ad alto potere isolante, con marchio di conformità, a norma UNI-EN 352/01 fornita dal datore di lavoro e usata dall'operatore durante le lavorazioni interferenti. Sono compresi: l'uso per la durata dei lavori; la verifica e la manutenzione durante tutto il periodo dell'utilizzo del dispositivo in presenza di lavorazioni interferenti previste dal Piano di Sicurezza e Coordinamento.		
		EURO QUINDICI/90	€/cadauno	15,90
li 05/04/2017				
IL PROGETTISTA				

**AMG ENERGIA SPA
PALERMO**

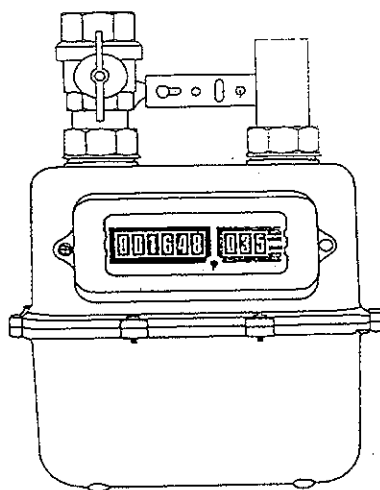
OGGETTO: FORNITURA, POSA IN OPERA E MESSA IN SERVIZIO DI
GRUPPI DI MISURA DEL GAS DELLA CLASSE G4 CON
REQUISITI FUNZIONALI MINIMI E FUNZIONI DI
TELELETTURA E TELEGESTIONE, CONFORMI ALLA
DELIBERA A.E.E.G.S.I. 155/08 E S.M.I..

ELABORATI GRAFICI DESCRITTIVI

DATA	Redatto da	Responsabile del Procedimento
6 - APR. 2017	Ing. Santi Bonanno	Dott. Eugenio Gioè
		



SCHEMI PER IMPIANTI AEREI



Particolare di misuratore gas e relativa mensola

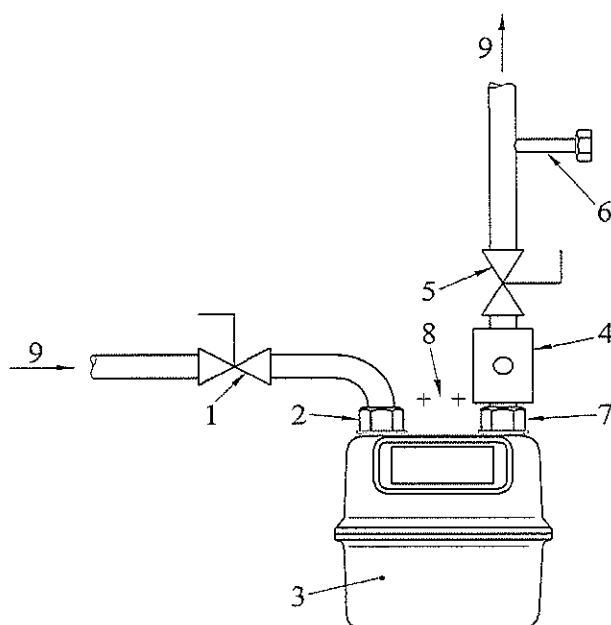


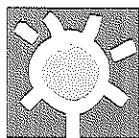
SCHEMI PER IMPIANTI AEREI

Schema gruppo di misura e collegamento all'impianto gas allacciato ad una rete di distribuzione

Legenda

- 1 Dispositivo di intercettazione ingresso contatore/misuratore (in genere di competenza del distributore)
- 2 Codolo di ingresso
- 3 Contatore/Misuratore
- 4 Eventuale presa pressione del contatore/misuratore; potrebbe essere prevista anche nel dispositivo di intercettazione (1), oppure direttamente nella mensola di fissaggio o sul codolo di uscita
- 5 Punto d'inizio e dispositivo di intercettazione
- 6 Presa di pressione completa di tappo. Potrebbe essere prevista anche direttamente nel dispositivo di intercettazione (5)
- 7 Codolo di uscita
- 8 Mensola di fissaggio
- 9 Gas





**AMG
ENERGIA**

www.amgenergia.it

Direzione _____

Lavori di _____

Progetto esecutivo approvato dal c.d.a nella seduta del _____

Progetto esecutivo: _____

Direzione dei lavori: _____

Coord. della sicurezza in fase di progettazione: _____

Coord. della sicurezza in fase di esecuzione: _____

Responsabile unico del procedimento: _____

Importo del contratto € _____ (_____)

di cui € _____ (_____) per oneri della sicurezza

Impresa esecutrice: _____

Con sede : _____

Direttore tecnico del cantiere: _____

<i>Subappaltatori</i>	<i>Categoria lavori</i>	<i>Importo lavori subappaltati</i>
-----------------------	-------------------------	------------------------------------

_____	_____	_____
-------	-------	-------

_____	_____	_____
-------	-------	-------

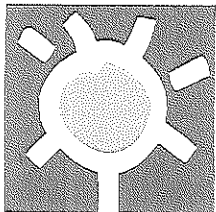
Intervento finanziato con fondi _____

Inizio dei lavori _____ con fine dei lavori prevista per il _____

prorogato il _____ con fine dei lavori prevista per il _____

ulteriori informazioni dell'opera possono essere assunte dal RUP alla mail _____@amgenergia.it

CARTELLO 90 X 90



**AMG
ENERGIA**

www.amgenergia.it

Direzione _____

Lavori di _____

Progetto esecutivo approvato dal c.d.a nella seduta del _____

Progetto esecutivo: _____

Direzione dei lavori: _____

Coord. della sicurezza in fase di progettazione: _____

Coord. della sicurezza in fase di esecuzione: _____

Responsabile unico del procedimento: _____

Importo del contratto € _____ (_____)

di cui € _____ (_____) per oneri della sicurezza

Impresa esecutrice: _____

Con sede : _____

Direttore tecnico del cantiere: _____

Subappaltatori

Categoria lavori

Importo lavori subappaltati

_____	_____	_____
_____	_____	_____
_____	_____	_____

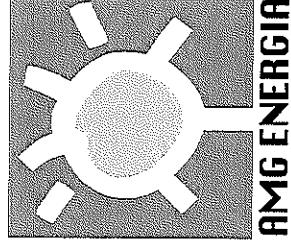
Intervento finanziato con fondi _____

Inizio dei lavori _____ con fine dei lavori prevista per il _____

prorogato il _____ con fine dei lavori prevista per il _____

ulteriori informazioni dell'opera possono essere assunte dal RUP alla mail _____@amgenergia.it

LAVORO PER AMG ENERGIA



LAVORO PER
AMG ENERGIA

x

x/2

x

x/2

7x

